

wittenberg 4.0



Stilvoll in die Zukunft blicken	08
<i>A stylish look into the future</i>	
Das 365° Multitalent wittenberg 4.0	14
<i>The 365° multi-talent wittenberg 4.0</i>	
Material, Oberflächen, Farben	16
<i>Material, surfaces, colours</i>	
Ein Kopf – unzählige Möglichkeiten	18
<i>One head, numerous possibilities</i>	
Überblick	20
<i>Overview</i>	
Standstrahler	24
<i>Free-standing spotlight</i>	
Einbauleuchten	32
<i>Recessed spotlights</i>	
Aufbauleuchten	54
<i>Surface-mounted spotlights</i>	
Pendelleuchten	70
<i>Pendant lights</i>	
Stromschienenstrahler	72
<i>Contact track spotlights</i>	
Betoneinbauleuchten	78
<i>Recessed concrete spotlights</i>	
Profile	82
<i>Profiles</i>	
Individuell gefertigte Leuchten	110
<i>Customised luminaires</i>	
Technische Informationen	116
<i>Technical information</i>	

# Hightech im Kopf

## *High-tech in the head*

Die Vielfalt und Flexibilität unserer wittenberg 4.0-Systemleuchtenfamilie sind unübertroffen. Keine ist variantenreicher und leichter zu individualisieren. Im Zuge der vierten Generation des multifunktionalen Lichtkopfes wurde die gesamte Leuchtenserie technisch weiterentwickelt und formal auf das Mögliche reduziert.

Im Ergebnis profitiert die Raumgestaltung von mehr Licht bei gleichzeitig reduziertem Leuchtvolumen mit schlichtem, filigranem Design. Für Architekturschaffende und Lichtplanende bringen die kompakten Maße der wittenberg 4.0 wertvolle Zentimeter, die den Unterschied machen. Und dort, wo die Leuchte bewusst als Gestaltungsmittel zu sehen sein soll, überzeugt das kabel- und schraubenlose Gehäuse. wittenberg 4.0 – Eine für alles.

The variety and flexibility of our wittenberg 4.0 system lighting family is unparalleled. None is more versatile or easier to individualise. With the fourth generation of the multi-functional light head the whole lighting series has been technically upgraded and formally minimised as far as possible.

As a result, the room layout benefits from more light coupled with a reduced lighting volume in a simple, filigree design. The compact dimensions of the wittenberg 4.0 give architects and lighting planners extra valuable centimetres that make all the difference. And, where lights should consciously be seen as a design element, the cable-free and screw-free housing is a winning formula. wittenberg 4.0 – One for all.



Design: Jan Dinnebier  
Engineering: Daniel Frey, mawa





# Stilvoll in die Zukunft blicken

## *A stylish look into the future*

Wirklich gutes Design überdauert die Zeit. Auf eine Leuchtenserie, die sich nach zwanzig Jahren noch immer großer Beliebtheit erfreut, trifft das definitiv zu. Anlässlich des Jubiläums der Leuchtenserie wittenberg hat mawa gemeinsam mit dem Lichtplaner und Designer Jan Dinnebier auf Vergangenheit und Zukunft geblickt.

*Excellent design stands the test of time. This definitely applies to a luminaire series that is still very popular after twenty years. On the occasion of the anniversary of the wittenberg lighting series, mawa looked at the past and future together with the lighting planner and designer Jan Dinnebier.*





Foto: Torsten Seidel Fotografie

Wo einst Familie Luther ihren Verwandten und Freunden auftrahnte, beleuchten heute wittenberg-Lichtköpfe in mehrflämmiger Anordnung das imposante Gewölbe.

Um die Jahrtausendwende entwickelte mawa in Zusammenarbeit mit Jan Dinnebier das heute serielle Produkt im Zuge eines gemeinsamen Projektes. Seit 2003 bringt es das größte reformationsgeschichtliche Museum der Welt zum Strahlen und ist noch heute nach dem ersten Einsatzort, dem Lutherhaus in Wittenberg, benannt.

So grundlegend die Reformation sich auf Kirche und Gesellschaft auswirkte, so maßgeblich war die Umsetzung dieses Projektes für die Entwicklung von mawa hin zu einem Spezialisten für technisches Licht. Ein Novum zur damaligen Zeit stellte das horizontal positionierte Halogenleuchtmittel dar. Dadurch ließ sich, im Vergleich zur klassischen Vertikal-Anordnung, ein sehr flacher Lichtkopf gestalten. Das erforderte allerdings, Reflektor und Lampe auf kleinem Raum in idealen Abstand zu bringen – eine Frage, die für heutige LED-Technologie keine Herausforderung mehr darstellt.

Um am Puls der Zeit zu bleiben, wurde die Serie über zwei Dekaden stetig weiterentwickelt. In nunmehr vierter Generation überzeugt sie mit qualitativer

*Where the Luther family once served their relatives and friends, wittenberg light heads now illuminate the imposing vault in a multi-flame arrangement.*

At the turn of the millennium, mawa developed what is now a serial product in collaboration with Jan Dinnebier on the occasion of a joint project. Since 2003, it has been making the world's largest Reformation history museum shine and is still named after its first place of use, the Luther House in Wittenberg.

As fundamental the impact of the Reformation on church and society had been, the implementation of this project was crucial to mawa's development towards a specialist for technical lighting. The horizontally positioned halogen light source was a novelty at the time. Compared to the classic vertical arrangement, this made it possible to design a very flat light head. However, this required the reflector and lamp to be positioned at an ideal distance within a small space – an issue that is no longer a challenge for today's LED technology.

To keep up with the times, the series has been continuously developed further over two decades. Now in its fourth generation, it impresses with high-quality LED technology, a wide range of models and numerous

LED-Technik, großer Modellvielfalt und zahlreichem Zubehör. Heute ist wittenberg eine von drei Leitserien und bedient, aufgrund ihrer kontinuierlich gestiegenen Leistung, ein breites Anwendungsspektrum, vom Eigenheim, über den Einzelhandel bis zum Museum. Das von Beginn an minimalistische Design wurde immer weiter auf das Notwendige reduziert und kommt in aktueller Ausführung wittenberg 4.0 gänzlich ohne sichtbare Kabel und Schrauben aus.

„Die wittenberg-Serie bietet zurückhaltende Leuchten, mit gerichtetem Licht aus verschiedenen Optiken und reichhaltigem lichttechnischem Zubehör für eine Vielzahl von verschiedenen Einbausituationen. Sie kommt in unseren Planungen überall dort zum Einsatz, wo minimales Design in Verbindung mit gerichtetem Licht mit hochwertiger Lichttechnik gefragt ist.“

Jan Dinnebier

Um eine langlebige Leuchtsenserie am Markt zu etablieren, gilt es allerdings nicht nur frei von Moden zu gestalten und Bestehendes zu verbessern, sondern auf die veränderlichen Bedürfnisse der Kunden einzugehen. Deshalb gehören hohe Farbwiedergabe und Warmton-Dimmung heute zum Standard. Zusätzlich spielen Umweltaspekte in allen Bereichen eine wichtige Rolle.

„Heute sind die Betrachtung des gesamten Entwicklungs-, Produktions- und Vertriebsprozesses sowie die ökologische Perspektive wichtige Punkte – von der Beschaffung über die Fertigung bis zum Ende eines Produktlebens. mawa zeigt zum Beispiel durch das Upcycling der alten wittenberg-Serien, dass diese Gedanken ernst genommen werden.“

Jan Dinnebier

Eine Besonderheit der Serie besteht in der großen Flexibilität. Aufgrund der hauseigenen Produktion in

accessories. Today, it is one of the three leading series and, thanks to its continuously increasing performance, serves a wide range of applications, from private home to retail and museum. The design, which was minimalist from the beginning, was reduced to the bare essentials. The current wittenberg 4.0 version even gets along without visible cables or screws.

“The wittenberg series offers modest luminaires with directional light from various optics and a rich selection of lighting accessories for a wide range of installation situations. It is used in our planning wherever minimal design in combination with directed light with high-quality lighting technology is required.”

Jan Dinnebier

However, in order to establish a long-lasting luminaire series on the market, it is not only important to design

**„Heute sind die Betrachtung des gesamten Entwicklungs-, Produktions- und Vertriebsprozesses sowie die ökologische Perspektive wichtige Punkte.“**

**“Today, the consideration of the entire development, production and sales process, as well as the ecological perspective are important points.”**

Jan Dinnebier

free of fashions and improve existing products, but also to respond to the changing needs of customers. This is why high colour rendering and warm tone dimming are now standard. Environmental aspects also play an important role in all areas.



Foto: Leon Kopplow

wittenberg ist ein Paradebeispiel dafür, dass sich Ausdauer und Gewissenhaftigkeit auszahlen. Deshalb bleibt das engagierte Entwicklerteam am Ball.

*wittenberg is a prime example of how perseverance and diligence pay off.  
That's why the dedicated development team stays on track.*

Brandenburg mit großer Fertigungstiefe und qualifiziertem Personal, lässt sich die seriell bereits existierende Vielfalt auf spezifische Bedürfnisse maßschneidern. Das bezieht sich sowohl auf die Anpassung an architektonische Gegebenheiten, als auch auf gestalterische Wünsche von Beauftragenden und Planenden oder die Kombination mit anderen Leuchten aus dem Sortiment. Projektbezogen wurde der wittenberg 4.0-Lichtkopf beispielsweise mit dem Deckenfluter one piece kombiniert, um punktuell eine direktstrahlende Komponente zu ergänzen.

**„Die wittenberg-Serie lässt sich durch ihre Flexibilität für viele verschiedene Bedarfe einsetzen.“**

**“The wittenberg series can be used for many different requirements thanks to its flexibility.”**

Jan Dinnebier

„Als Darklight gefragt war, wurden Shutter und Wabenraster eingesetzt. Als die Sicherheitsbeleuchtung integriert werden sollte, wurden Zusatz-LEDs in die Leuchtengehäuse eingebaut. Als in einer Ausstellung eine Vielzahl von Lichtpunkten für die Ausstellungsobjekte erforderlich war, hat mawa sechsköpfige Leuchten gebaut. Die wittenberg-Serie lässt sich durch ihre Flexibilität für viele verschiedene Bedarfe einsetzen.“

Jan Dinnebier

Welche Rolle die Leuchtsenserie auch in Zukunft spielen wird, beantwortet der Designer wie folgt:  
„wittenberg 4.0 ist eine Plattform, die sich weiterentwickeln lässt, solange der flache Leuchtenkopf Sinn ergibt. Die Anforderungen hierzu resultieren aus Projekten und Kundenwünschen, die sich durch neue Optiken, LEDs oder Steuerungen lösen lassen.“

“Today, the consideration of the entire development, production and sales process, as well as ecological perspective are important points – from procurement to production to the end of a product's life. mawa shows that these ideas are taken seriously by upcycling the old wittenberg series, for example.”

Jan Dinnebier

A special feature of the series is its great flexibility. Thanks to in-house production in Brandenburg with a high level of manufacturing depth and qualified personnel, the existing series can be customised to specific requirements. This applies to the adaptation to architectural conditions as well as to the design wishes of planners and building owners or the combination with other lights from the range. For example, the wittenberg 4.0 light head was combined with the ceiling washlight one piece to add a direct beam component.

“When darklight was required, shutters and honeycomb grids

were used. When safety lighting was to be integrated, additional LEDs were installed in the luminaire housings. When a large number of light points were required for an exhibition, mawa built six-headed luminaires. The wittenberg series can be used for many different requirements thanks to its flexibility.”

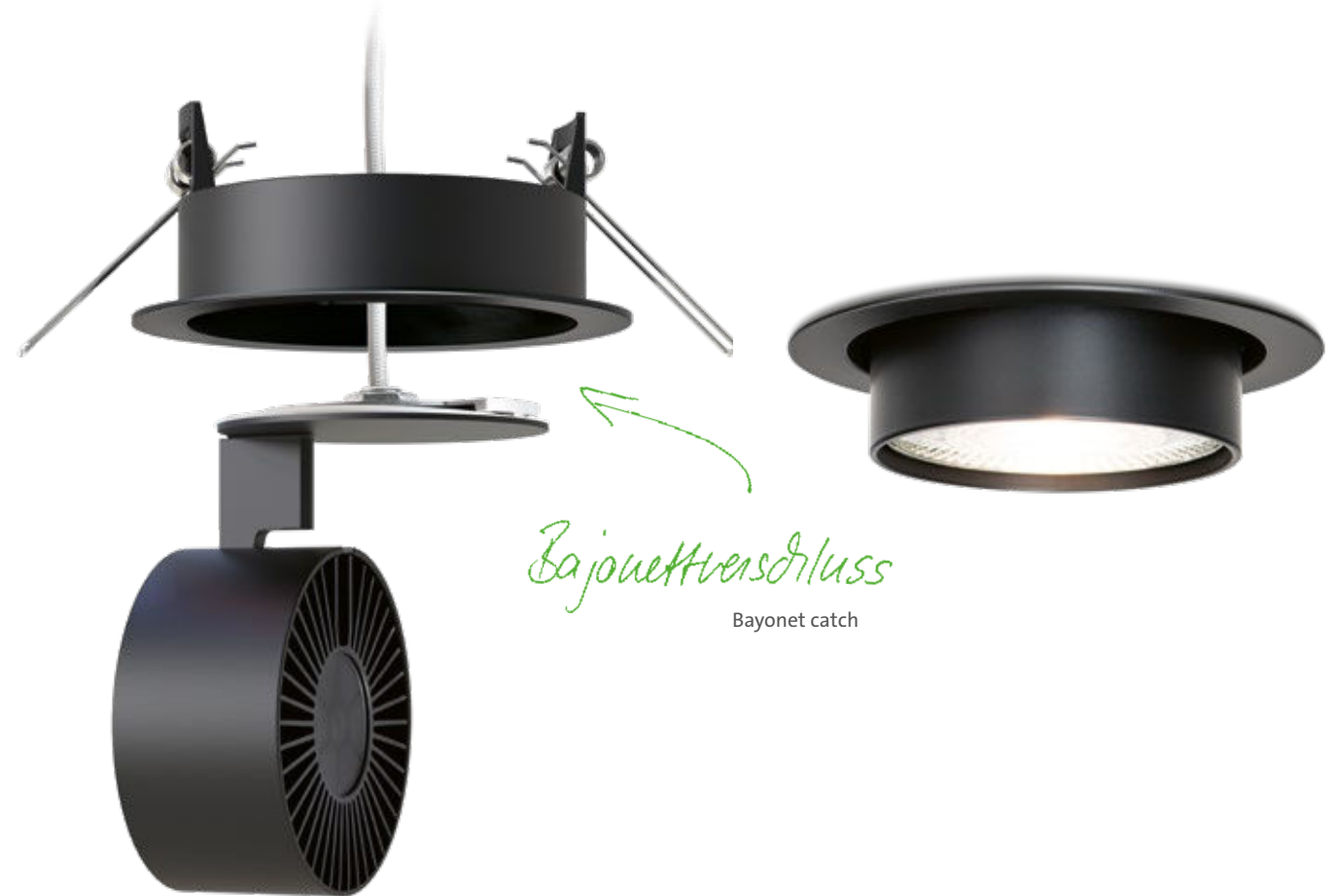
Jan Dinnebier

The designer answers the question of what role the luminaire series will continue to play in the future as follows:

“wittenberg 4.0 is a platform that can be further developed as long as the flat luminaire head makes sense. The requirements for this result from projects and customer requests that can be solved with new optics, LEDs, or controls.”

# Das 365° Multitalent wittenberg 4.0

## The 365° multi-talent wittenberg 4.0



# we are mawalous

Die Gehäuse der vierten Generation sind besonders kompakt. Das Gelenk verleiht dem Lichtkopf die gewohnte 90°-Schwenkbarkeit, verzichtet dabei auf Schrauben und lässt Kabel gänzlich verschwinden. Der patentierte Bajonettverschluss verankert den Kopf im Gehäuse, ermöglicht eine 365°-Drehbarkeit und erlaubt die Revision von Vorschaltgeräten ohne den Ausbau deckenintegrierter Gehäuse. Der Lichtkopf besticht durch seine werkzeuglos austauschbare Optik mit großer Lichtaustrittsfläche. Drei Abstrahlwinkel stehen zur Auswahl (spot 12°, medium 24°, flood 38°). Modellieren lässt sich das Licht mittels zusätzlich einzubringender Linsen. Wabenraster oder Shutter dienen der Entblendung. Modellabhängig sind bis zu vier Dimmarten verfügbar.

The fourth-generation housings are particularly compact. The joint provides the usual 90-degree tilting capacity to the light head, eliminating screws and completely hiding cables. The patented bayonet catch secures the head within the housing, allowing 365-degree rotation and enabling the maintenance of ballasts without removing ceiling-integrated housings. The light head stands out due to its tool-less interchangeable optics with a large light-emitting surface. Three beam angles are available (spot 12°, medium 24°, flood 38°). The light can be further shaped by additional lenses. Honeycomb grids or shutters are used for anti-glare purposes. Depending on the model, up to four dim modes are available.

LED Modul standard (HiCRI):  
12,7W, Ra > 95 (typ. 98)  
2700 K / 930 lm, 3000 K / 980 lm, 4000 K / 1100 lm  
L90 (10k) > 61.000 h (IES LM-80/TM-21)

LED Modul dim2warm:  
12W, Ra > 95 (typ. 97)  
1800–3000 K / 1045 lm  
L80 (10k) > 50.000 h (IES LM-80/TM-21)

Sonderfarben auf Anfrage  
spot 12°, medium 24° oder flood 38°  
DALI, Phasenanschnitt, Phasenabschnitt,  
Phasen- und -abschnitt,  
Bluetooth oder dim2warm auf Anfrage  
Special colours on request  
spot 12°, medium 24° or flood 38°  
DALI, trailing edge phase, leading edge phase,  
trailing and leading edge phase control,  
Bluetooth or dim2warm on request



# Material, Oberflächen und Farben

## Material, surfaces and colours

Den hohen Anspruch, den wir hinsichtlich der Präzision unserer Bauteile verfolgen, stellen wir auch an unsere Oberflächen. Sie sind nicht nur Ausdruck unserer Hingabe, sondern in ihrer Homogenität und Feinheit Aushängeschild und Qualitätsmerkmal von mawa.

Oberflächen verleihen unseren Produkten den letzten Schliff und veredeln sie auf Wunsch sogar mit Hochglanz. Eine Beschichtung ist selbstverständlich nur so gut wie ihr Untergrund. Deshalb legen wir bei der Verarbeitung des Aluminiums großes Augenmerk auf unversehrte Flächen, saubere Kanten und exakte Fugenbilder. Nach einer technisch aufwendigen Vorbehandlung erfolgt anschließend eine äußerst feine und besonders glatte Pulverbeschichtung. Ein Unterschied, den man nicht nur fühlt, sondern auch sieht. Standardmäßig ist wittenberg 4.0 in weiß matt (RAL 9016) und schwarz matt (RAL 9005) erhältlich. Weitere RAL-Töne sind auf Anfrage umsetzbar.

Das Nachempfinden von Eloxal-Oberflächen ist mittels Pulverbeschichtung möglich, wir nennen es »mawa Eloxal«. Diese Oberfläche ist weniger empfindlich sowie homogener in Farbe und Erscheinungsbild. Edel glänzendes Chrom, Messing oder Kupfer verleihen dem Lichtkopf das gewisse Etwas in mawa Qualität. In Bicolour-Ausführung verwandeln sich pulverbeschichtete Gehäuse im Nu zum Blickfang. Vielfalt und Kombinationen sind nahezu grenzenlos – sogar Blattvergoldung ist umsetzbar. Für technische Bauteile kommen teilweise Veredelungsverfahren aus dem Automobil- und Flugzeugbau zum Einsatz. Oxidkeramisch beschichtete Kühlkörper leiten die Wärme bestmöglich ab. Shutter entblenden dank höchstem Absorptionsgrad und reduzieren die Lichtreflexe auf ein Minimum.

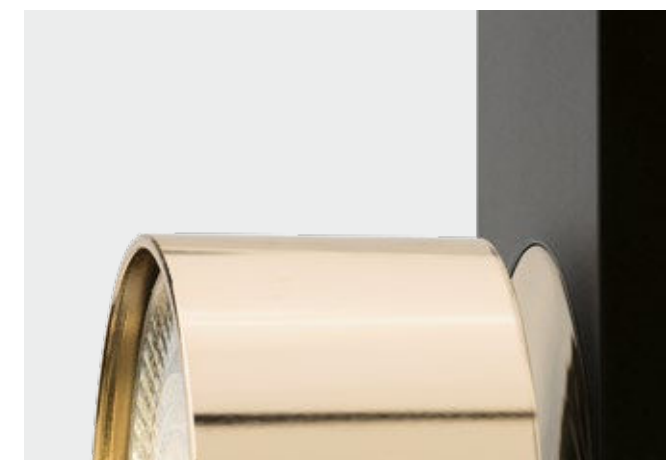
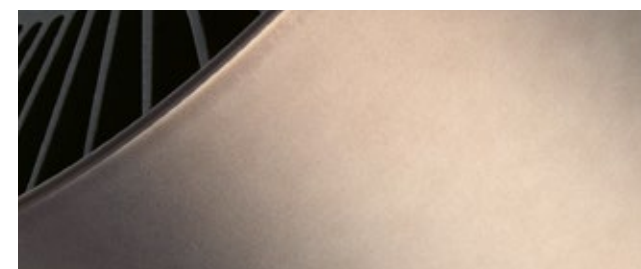
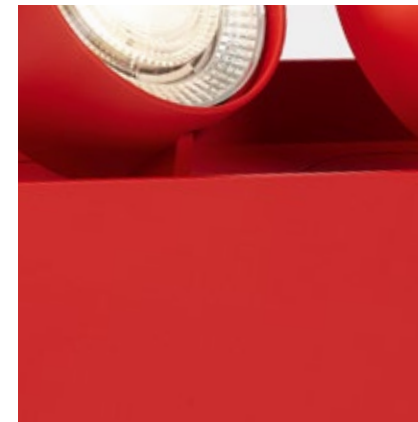
mawa ist immer auf der Suche nach neuesten Trends und Verfahren. Gemeinsam mit unseren zuverlässigen Partnern realisieren wir auch Ihre Wünsche. Sprechen Sie uns gerne an.

We also apply the high standards that we uphold for the precision of our components to our surfaces. They are not only a reflection of our dedication, but their homogeneity and elegance showcase the quality of mawa.



Surfaces add the final touch to our products and can even improve them with a high-gloss finish upon request. A coating is, of course, only as good as its base coat. Therefore, when working with aluminium we place great emphasis on undamaged surfaces, neat edges and exact joint patterns. Technically time-consuming pre-treatment is followed by an extremely fine and particularly smooth powder-coating. A difference that you can see as well as feel. wittenberg 4.0 is available as standard in white matt (RAL 9016) and black matt (RAL 9005). Other RAL shades are feasible on request.

Anodic surfaces can be replicated using this powder coating; we call it »mawa eloxal«. This surface is less sensitive and more homogeneous in colour and appearance. Classy glossy chrome, brass, or copper gives the light head that special something in terms of mawa quality. In bicolour, powder-coated housings instantly transform into eye-catching features. The variety and combinations are almost limitless. Even gold leaf is realisable. Some technical components employ finishing processes from the automotive and aerospace industries. Oxide-ceramic-coated heat sinks efficiently dissipate heat. Shutter mechanisms effectively eliminate glare with the highest absorption rate, minimizing light reflections.





mawa is always in search of the latest trends and techniques. Together with our reliable partners, we also bring your wishes to life. Just get in touch!








### Standardfarben Standard colours

-  weiß matt (RAL 9016) white matt (RAL 9016)
-  schwarz matt (RAL 9005) black matt (RAL 9005)

### Bicolour Bicolour

-  weiß / chrom white / chrome
-  weiß / messing white / brass
-  schwarz / chrom black / chrome
-  schwarz / messing black / brass

### Weitere Additional

-  industrial industrial
-  beige beige
-  grau grey
-  rot red
-  blau blue

# Ein Kopf – unzählige Möglichkeiten

## One head, numerous possibilities

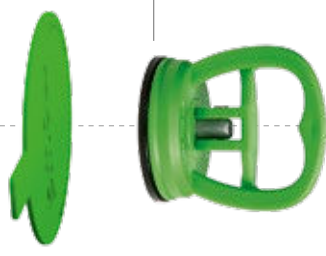
Mit Wechseloptiken den Abstrahlwinkel definieren, mit Diffusor den Winkel aufweiten, mit Wabenraster und Shutter entblenden. Für jeden Anwendungsfall bietet das modulare Leuchtensystem wittenberg 4.0 das passende Zubehör.

Define the reflected beam angle with changeable optics, widen the angle with diffusers and reduce the glare with honeycombs and shutters. The wittenberg 4.0 modular spotlight system provides the right accessories to suit every application.



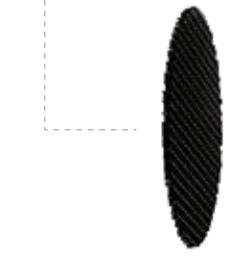
**Linseneinheit:**  
Lens unit:  
  
spot 12° wi4-li-12°  
medium 24° wi4-li-24°  
flood 38° wi4-li-38°

**Wichtig:** Pro Linseneinheit ist jeweils nur ein Zubehörteil kombinierbar.  
**Important:** Only one accessory can be combined per lens unit.



Silikonpad  
Silicone pad  
wi4-sp

Saugheber  
Suction lifter  
sh1



Wabenraster schwarz  
Black honeycomb grid  
wi4-wa-s

**LSD Aufweitungsvorsatz zur Aufweitung des Abstrahlwinkels:**  
LSD beam diverging attachment for widening the beam angle:

	spot 12°	medium 24°	flood 38°
+ LSD 30° wi4-vl-30°	32°	38°	48°
+ LSD 60° wi4-vl-60°	61°	64°	71°



Skulpturenlinse zur elliptischen Lichtverteilung  
Sculpture lens for elliptical light distribution  
wi4-vl-sk

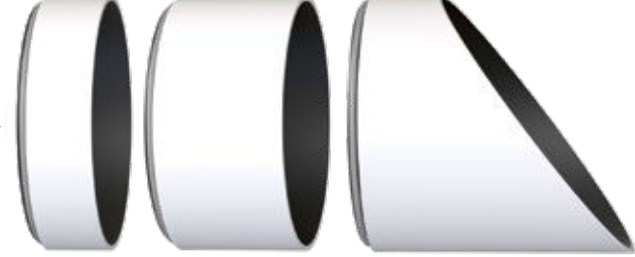


Abblending (Außenrohr pulverbeschichtet in Leuchtenfarbe, Innenseite oxidkeramisch beschichtet schwarz)  
Shutter (outer part powder-coated in spotlight colour, inner part oxide ceramic finish black)

19 mm symmetrisch schwarz  
19 mm symmetrical black  
wi4-sh-s-9005

38 mm symmetrisch schwarz  
38 mm symmetrical black  
wi4-sh-m-9005

76 mm asymmetrisch schwarz  
76 mm asymmetrical black  
wi4-sh-las-9005



Abblending (Außenrohr pulverbeschichtet in Leuchtenfarbe, Innenseite oxidkeramisch beschichtet schwarz)  
Shutter (outer part powder-coated in spotlight colour, inner part oxide ceramic finish black)

19 mm symmetrisch weiß  
19 mm symmetrical white  
wi4-sh-s-9016

38 mm symmetrisch weiß  
38 mm symmetrical white  
wi4-sh-m-9016

76 mm asymmetrisch weiß  
76 mm asymmetrical white  
wi4-sh-las-9016

# Überblick Overview

**Einbauleuchten** Recessed spotlights



**wi4-eb-1r-ep**  
Seite 41



**wi4-eb-1r-db**  
Seite 50



**wi4-eb-1e-db**  
Seite 48



**wi4-eb-2e-db**  
Seite 48



**wi4-eb-3e-db**  
Seite 50



**wi4-eb-1r-kr**  
Seite 41



**wi4-eb-1e**  
Seite 44



**wi4-eb-2e**  
Seite 44



**wi4-eb-3e**  
Seite 45



**wi4-eb-1r**  
Seite 34



**wi4-eb-1r-dl**  
Seite 36



**wi4-eb-1r-dl-IP44**  
Seite 36



**wi4-eb-20v**  
Seite 53



**wi4-eb-30v**  
Seite 53

**Betoneinbauleuchten** Recessed concrete spotlights



**wi4-be-1e**  
Seite 80



**wi4-be-2e**  
Seite 80



**wi4-be-1e-rl**  
Seite 81



**wi4-be-2e-rl**  
Seite 81

**Profile** Profiles



**wi4-pr**  
Seite 84



**wi4-pr-100**  
Seite 86



**wi4-pr-kr**  
Seite 94



**wi4-pr-110-kr**  
Seite 96



**wi4-pe-kr**  
Seite 108

**Pendelleuchten** Pendant lights



**wi4-pl1-ab /-eb**  
Seite 70



**wi4-pl1-str**  
Seite 70

# Überblick Overview

**Aufbauleuchten** Surface-mounted spotlights



**Standstrahler** Free-standing spotlights



**Stromschienenstrahler** Contact track spotlights



# Standstrahler

## *Free-standing spotlights*

wittenberg 4.0 ist eigentlich zu schön, um in der Decke zu verschwinden. Und auch zu schön, um nur dort zu leuchten, wo ein Kabelauslass vorhanden ist. Deshalb haben wir die Produktfamilie erweitert und zwei Leuchtenmodelle mit Kabel, Schuko-Stecker und Tastdimmer entwickelt. *druff* und *parkett* sind eine Art Boombox für Lichtenthusiasten.

*druff* (Berliner Jargon für „put it on“) kommt „rinn in die Steckdose“ und dann „druff uffs Regal“. Dank des flexiblen Schwenk- und Drehvermögens können Bilder und Exponate gezielt akzentuiert und Atmosphäre geschaffen werden. *parkett* ist der schwere Bruder von *druff* mit zwei Tastdimmern und einem Fußschalter. Lässig auf dem Boden platziert, verbreitet er Loftcharme.

*wittenberg 4.0 is actually too beautiful to disappear into the ceiling, and too beautiful to only provide lighting where there is a cable outlet. This is why we have extended the product family and developed two light models with cable, Schuko plug and touch dimmer. druff and parkett are a kind of boombox for lighting enthusiasts.*

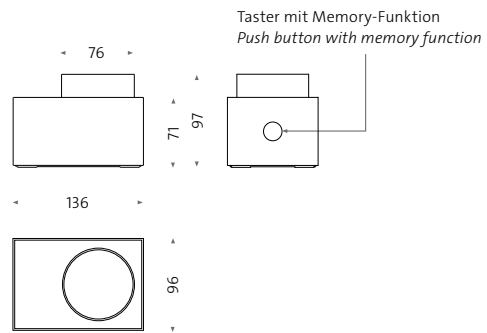
*druff (Berlin slang for “put it on”) goes into the plug socket and then onto the shelf. Thanks to the flexible rotating and tilting capability, pictures and exhibits can be specifically accentuated and an atmosphere can be created. parkett is the big brother of druff with two touch dimmers and a foot switch. Positioned casually on the floor, it conveys loft charm.*



druff, rechteckiges Aluminiumgehäuse mit halbbündigem Lichtkopf, inkl. Konverter  
 Kopf mittels Taster mit Memory-Funktion dimmbar, für Wandmontage geeignet  
 druff, rectangular aluminium housing, semi-flush light head, incl. converter spotlight  
 dimmable using push button with memory function, suitable for wall mounting

**wi4-reg-1e-hb**

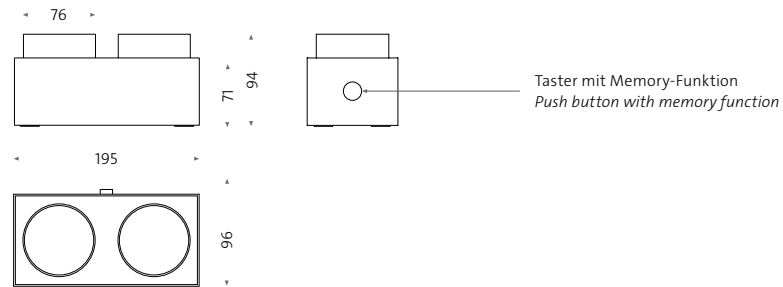
Kabel: 2,3 m  
 Gewicht: 1.200 g  
 Cable: 2.3 m  
 Weight: 1,200 g



druff, rechteckiges Aluminiumgehäuse mit halbbündigen Lichtköpfen, inkl. Konverter  
 beide Köpfe mittels Taster mit Memory-Funktion synchron dimmbar  
 druff, rectangular aluminium housing, semi-flush light heads, incl. converter  
 both spotlights dimmable using push button with memory function

**wi4-reg-2e-hb**

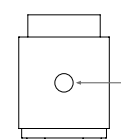
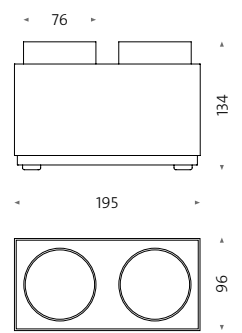
Kabel: 2,5m  
 Gewicht: 1.700g  
 Cable: 2.5 m  
 Weight: 1,700g



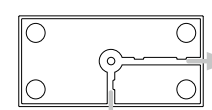
parkett, rechteckiges Aluminiumgehäuse mit halbbündigen Lichtköpfen, inkl. Konverter  
 jeder Kopf individuell dimmbar über zwei Taster mit Memory-Funktion, Fußtretscharter  
 parkett, rectangular aluminium housing, semi-flush light heads, incl. converter  
 each head can be dimmed individually using two push buttons with memory function, foot switch

**wi4-bod-2e-hb**

Kabel: 2,5m  
 Gewicht: 2.150g  
 Cable: 2.5 m  
 Weight: 2,150 g



Beidseitige Dimmtaster mit Memory-Funktion zur getrennten Ansteuerung beider Lichtköpfe  
 Push button for dimming on both sides with memory function for separate control of both light heads



Kabelauslass an langer und kurzer Gehäuseseite  
 Cable outlet on long and short side of housing



Foto: Leon Kopplow

# Einbauleuchten

## *Recessed spotlights*

Die wittenberg 4.0 Einbauleuchten sind mit nahezu jeder Deckenkonstruktion kompatibel. Mittels Federn oder höhenverstellbarer Winkel finden sie Halt im Trockenbau. Auf Wunsch lassen sie sich sogar randlos in die Decke einputzen.

Spezifische Schalungskörper erleichtern die Integration in Sichtbeton und Brandschutzkoffer erfüllen den Anspruch an erhöhten Feuerwiderstand. Um die Deckenuntersicht gezielt gestalten zu können, stehen Leuchtenmodelle mit deckenbündigen, halbbündigen oder vollständig sichtbaren Lichtköpfen zur Auswahl.

Die Art der Dimmung definiert das vorgeschaltete Betriebsgerät. Da es im Fall der Einbauleuchten kein integrativer Bestandteil des Gehäuses ist, bedarf es separater Bestellung. Produktempfehlungen erhalten Sie im Download-Bereich unserer Website.

*wittenberg 4.0 recessed spotlights are compatible with nearly any ceiling construction. Using springs or height-adjustable angles, they secure in drywall. Upon request, they can even be seamlessly plastered into the ceiling.*

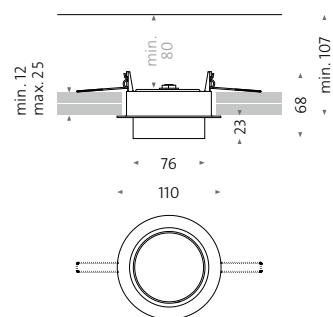
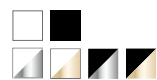
*Specific formwork bodies ease integration into exposed concrete, and fire protection casings meet higher fire resistance requirements. To design the ceiling's appearance precisely, light models with flush-mounted, semi-flush-mounted, or fully visible light heads are available.*

*The type of dimming determines the pre-installed control gear. As it's not an integral part of the housing for recessed spotlights, it requires a separate order. Product recommendations are available in the download section of our website.*

Runder, überdeckender Rand mit halbbündigem Lichtkopf  
 Round overlapping rim with semi-flush light head

**wi4-eb-1r**

Für den Einbau in Trockenbaudecken  
 Deckenausschnitt: Ø 100 mm  
 For installation in drywall ceilings  
 Ceiling cut-out: Ø 100 mm



Interior Design: a-base architects; Foto: a-base architects/Klaus Römberg (www.a-base.de)

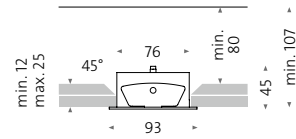


wittenberg wi-eb-1r-NV; Apartment Oscar-Niemeyer-Haus, Berlin  
 wittenberg wi-eb-1r-NV; Flat Oscar-Niemeyer-Haus, Berlin

Downlight mit rundem, überdeckendem Rand  
Downlight with round overlapping rim

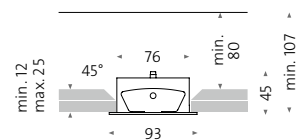
**wi4-eb-1r-dl**

Für den Einbau in Trockenbaudecken  
Deckenausschnitt: Ø 80 mm  
For installation in drywall ceilings  
Ceiling cut-out: Ø 80 mm



**wi4-eb-1r-dl-IP44**

Zur Montage im Feuchtraum  
und den Einbau in Trockenbaudecken  
Deckenausschnitt: Ø 80 mm  
For mounting in damp locations  
and installation in drywall ceilings  
Ceiling cut-out: Ø 80 mm



IP44





Fotos: Stefan Wolf Lucks



links und rechts: wittenberg wi4-eb-1r-dl; Waldklinikum Eisenberg  
left and right: wittenberg wi4-eb-1r-dl; Waldklinikum Eisenberg



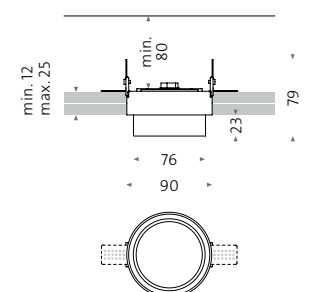
wittenberg wi4-eb-1r-kr; Ferienhaus Grange Plein Sud, Schweiz  
 wittenberg wi4-eb-1r-kr; Holiday home Grange Plein Sud, Switzerland

Architekt: Yves Morin; Foto: WEISSWERT Visual Creation ©\_Design

Rundes, randloses Aluminiumgehäuse mit halbbündigem Lichtkopf  
 Round rimless aluminium housing with semi-flush light head

**wi4-eb-1r-ep**

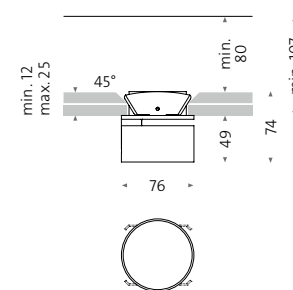
Zum Einputzen in Trockenbaudecken  
 Deckenausschnitt: Ø 92 mm  
 For embedding in drywall ceilings  
 Ceiling cut-out: Ø 92 mm



Runde Abdeckplatte mit vollständig sichtbarem Lichtkopf  
 Round cover plate with completely visible light head

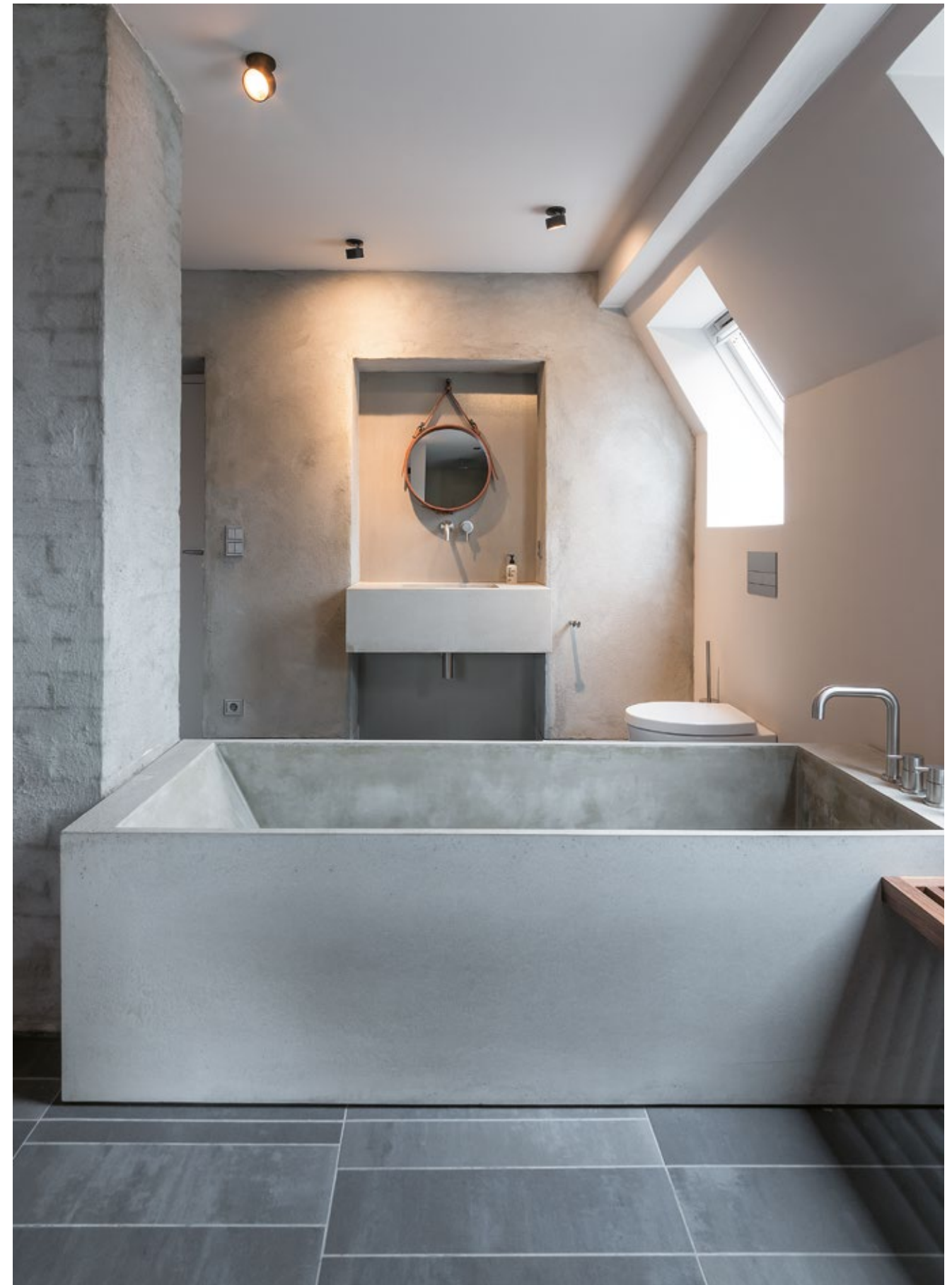
**wi4-eb-1r-kr**

Für den Einbau in Trockenbaudecken  
 Deckenausschnitt: Ø 68 mm  
 For installation in drywall ceilings  
 Ceiling cut-out: Ø 68 mm





links und rechts: wittenberg wi-eb-1r-kr-NV; Haus K41, Berlin  
left and right: wittenberg wi-eb-1r-kr-NV; House K41, Berlin

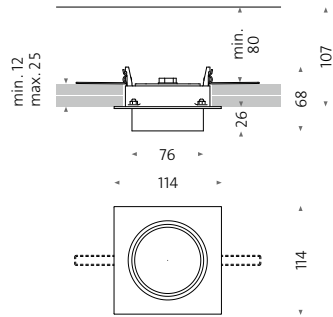


Architekt: studio karhard®, Berlin; Fotos: Stefan Wolf Lucks

Eckiger, überdeckender Rand mit halbbündigem Lichtkopf  
 Round overlapping rim with semi-flush light head

**wi4-eb-1e**

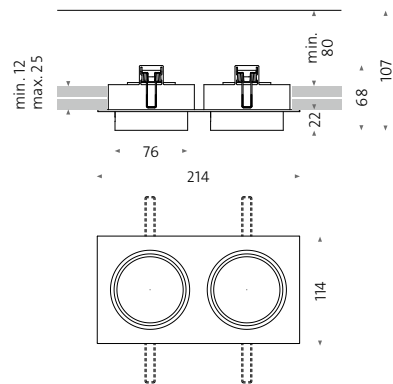
Für den Einbau in Trockenbaudecken  
 Deckenausschnitt: 100 × 100 mm  
 For installation in drywall ceilings  
 Ceiling cut-out: 100 × 100 mm



Mehr zu Farben  
 & Oberflächen  
 Seite 16  
 More about  
 colours & surfaces  
 Site 16

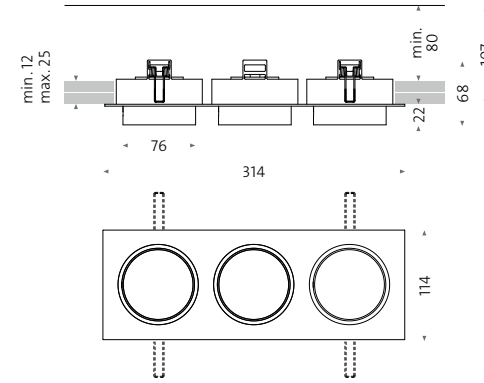
**wi4-eb-2e**

Für den Einbau in Trockenbaudecken  
 Deckenausschnitt: 200 × 100 mm  
 For installation in drywall ceilings  
 Ceiling cut-out: 200 × 100 mm

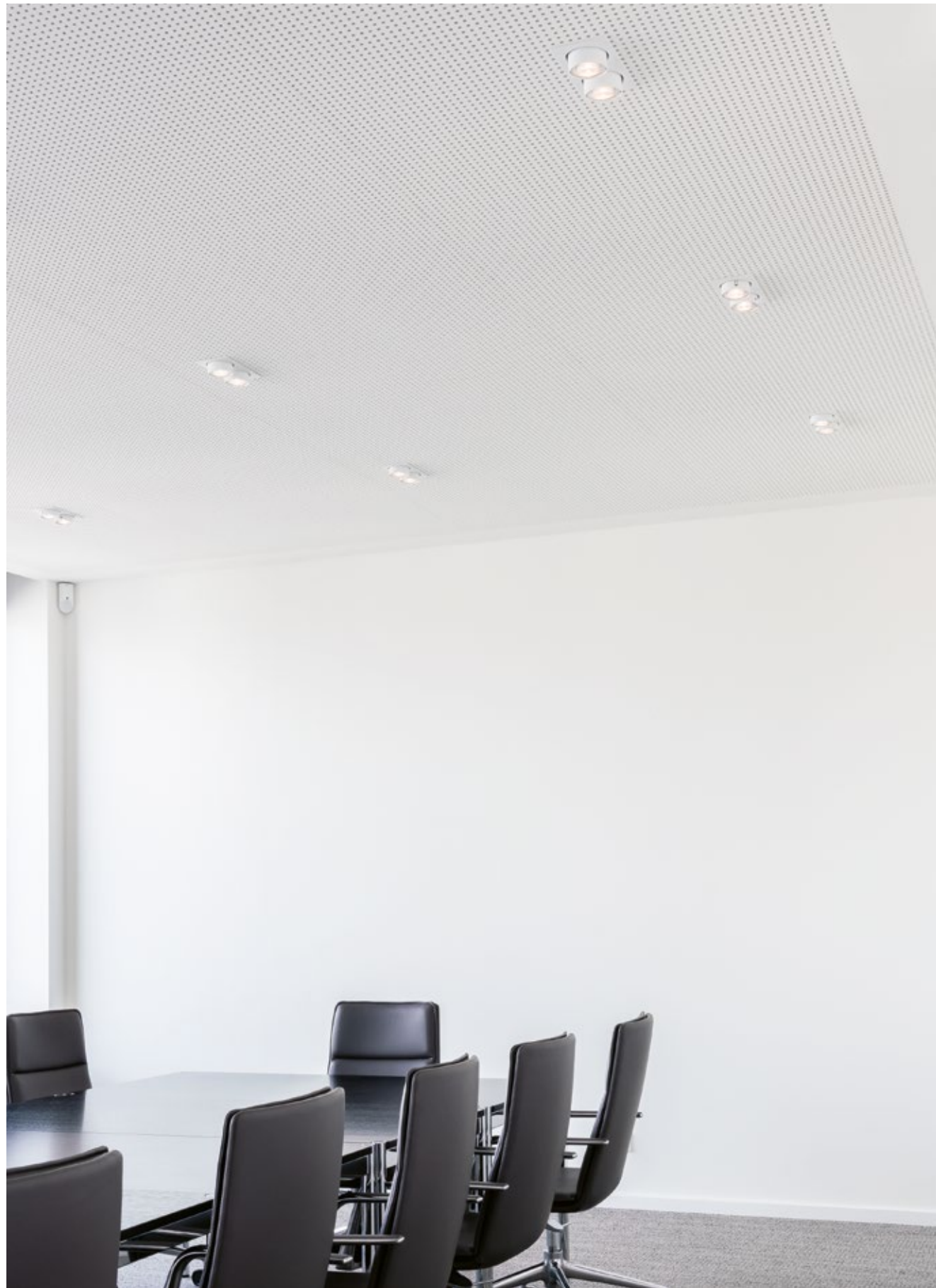


**wi4-eb-3e**

Für den Einbau in Trockenbaudecken  
 Deckenausschnitt: 300 × 100 mm  
 For installation in drywall ceilings  
 Ceiling cut-out: 300 × 100 mm



Weitere Varianten  
 auf Anfrage  
 Further variants  
 on request



Einbauleuchten Recessed spotlights



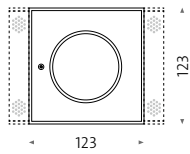
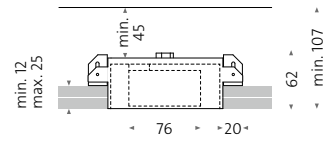
Fotos: Stefan Wolf Lucks

links und rechts: wittenberg wi4-eb-2e / wi4-eb-1e; Büro- und Geschäftshaus Ziegert, Berlin  
left and right: wittenberg wi4-eb-2e / wi4-eb-1e; Office and commercial building Ziegert, Berlin

Quadratisches / rechteckiges, randloses Aluminiumgehäuse mit bündigem Lichtkopf  
 Square / rectangular rimless aluminium housing with flush light head

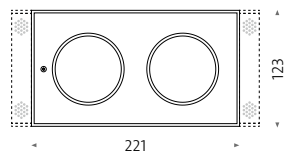
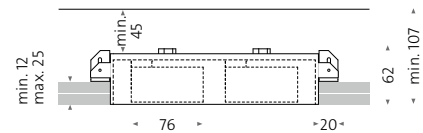
**wi4-eb-1e-db**

Zum Einputzen in Trockenbaudecken  
 Deckenausschnitt: 125 × 125 mm  
 For embedding in drywall ceilings  
 Ceiling cut-out: 125 × 125 mm



**wi4-eb-2e-db**

Zum Einputzen in Trockenbaudecken  
 Deckenausschnitt: 223 × 125 mm  
 For embedding in drywall ceilings  
 Ceiling cut-out: 223 × 125 mm



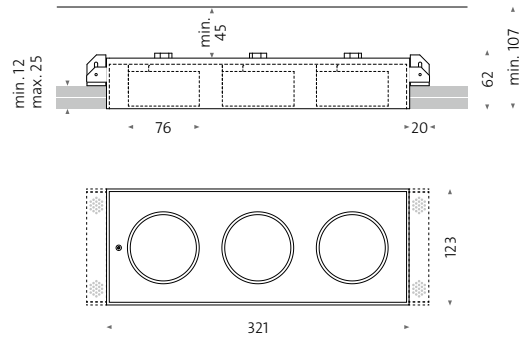
Planung: Anne Lampen Architekten, Foto: Werner Huthmacher

wittenberg wi4-eb-2e-db; Wohnhaus A  
 wittenberg wi4-eb-2e-db; Residential house A

Quadratisches / rechteckiges, randloses Aluminiumgehäuse mit bündigem Lichtkopf  
 Square / rectangular rimless aluminium housing with flush light head

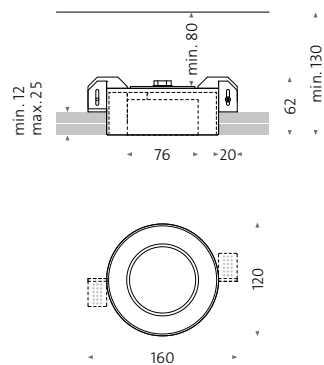
**wi4-eb-3e-db**

Zum Einputzen in Trockenbaudecken  
 Deckenausschnitt: 323 x 125 mm  
 For embedding in drywall ceilings  
 Ceiling cut-out: 323 x 125 mm



**wi4-eb-1r-db**

Zum Einputzen in Trockenbaudecken  
 Deckenausschnitt: Ø 130 mm  
 For embedding in drywall ceilings  
 Ceiling cut-out: Ø 130 mm



Mehr zu Farben  
 & Oberflächen  
 Seite 16  
 More about  
 colours & surfaces  
 Site 16



Foto: Ralf Buscher

wittenberg wi-eb-2e-db; Apartments Elbphilharmonie, Hamburg  
 wittenberg wi-eb-2e-db; Flats Elbphilharmonie, Hamburg



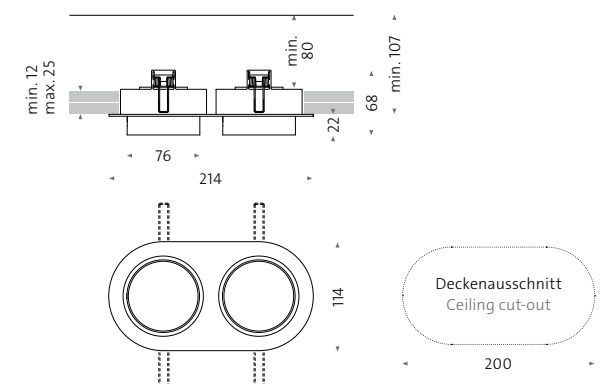
wittenberg wi4-eb-2ov; Betty's BonBon Manufaktur, Baiersbronn  
wittenberg wi4-eb-2ov; Betty's BonBon Manufaktur, Baiersbronn

Foto: Ulrike Klumpp

Oval mit überdeckendem Rand mit halbbündigem Lichtkopf  
Oval with overlapping rim with semi-flush light head

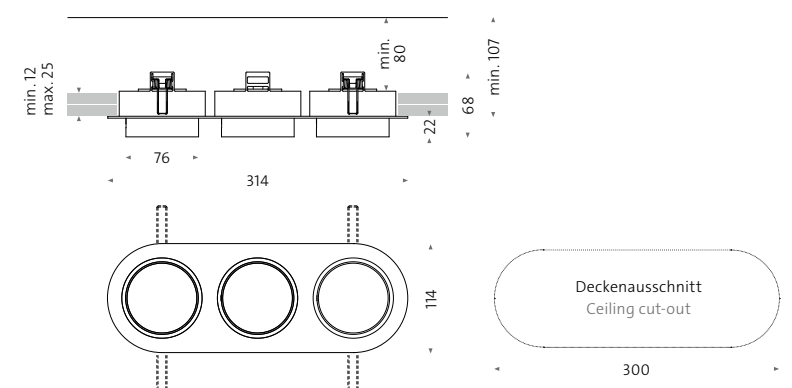
**wi4-eb-2ov**

Für den Einbau in Trockenbaudecken  
Deckenausschnitt: 200 × 100 mm  
For installation in drywall ceilings  
Ceiling cut-out: 200 × 100 mm



**wi4-eb-3ov**

Für den Einbau in Trockenbaudecken  
Deckenausschnitt: 300 × 100 mm  
For installation in drywall ceilings  
Ceiling cut-out: 300 × 100 mm



# Aufbauleuchten

## *Surface-mounted spotlights*

Aufbauleuchten sind sowohl „Licht“ als auch „Objekt“. Abgesehen von nicht sichtbaren Kabeln und Schrauben zeigt sich unser Anspruch an technische Formvollendung in den harmonischen Proportionen, der Materialstärke und den scharfen Radien der Kanten. Gerade minimalistische Entwürfe wie die wittenberg 4.0 leben von der Qualität solcher Details. Das gilt für die Downlights, die eckigen und ovalen Leuchten. Seit 2021 werden unsere Aufbaustrahler mit dem neuen zum Patent angemeldeten Verschluss ausgestattet.

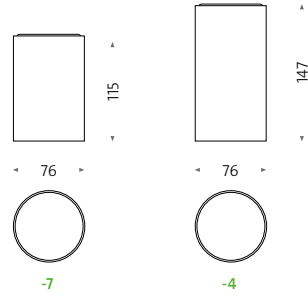
Trafos / Konverter sind bei Aufbauleuchten inklusive. Die Aluminiumgehäuse sind pulverbeschichtet und in den Farben weiß matt (RAL 9016) und schwarz matt (RAL 9005) erhältlich. Welche Modelle in Bicolour chrom / schwarz, messing / schwarz und chrom / weiß, messing / weiß erhältlich sind, sehen Sie auf den folgenden Seiten. Sprechen Sie uns gerne an.

*Surface-mounted spotlights are both a light and an object. Apart from invisible cables and screws, our commitment to creating a technically perfect form is reflected in the harmonious proportions, the material thickness and the sharp radii of the corners. Especially minimalist designs such as wittenberg 4.0 live from the quality of such details. This applies to the downlights and the angular and oval lights. From 2021, our surface-mounted spotlights will be equipped with the new patent-pending closure.*

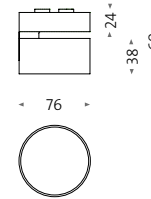
*Transformers / converters are included in the surface-mounted spotlights. The aluminium housing is powder-coated and available in white matt (RAL 9016) or black matt (RAL 9005). You can see on the following pages which model is available in bicolour chrome / black, brass / black or chrome / white, brass / white. Feel free to contact us.*



wi4-ab-1r-dl

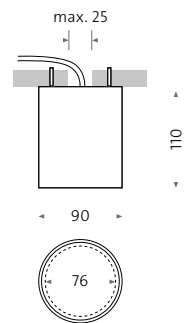


wi4-ab-1k



wi4-ab-1r-dl-IP54

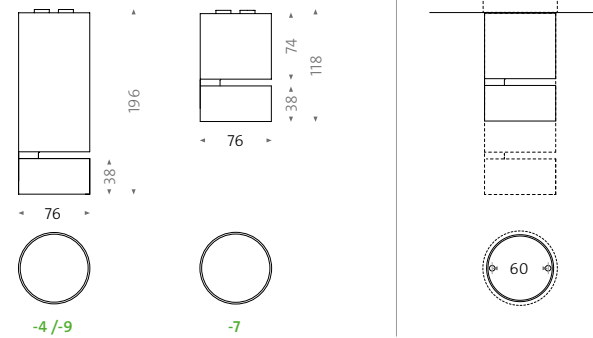
Zur Montage im Feuchtraum  
For mounting in damp locations



IP54

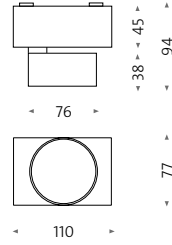
Fernrohr  
Telescope

wi4-ab-1r

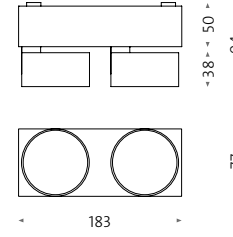


Aktuelle Version mit zusätzlichem Bohrbild für die Befestigung auf  
Hohlwanddosen geeignet (Lochabstand 60mm).  
Current version with additional drilling pattern suitable for attachment  
to boxes for flush mounting (centered hole distance 60mm).

wi4-ab-1e

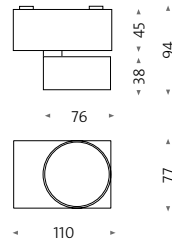


wi4-ab-2e

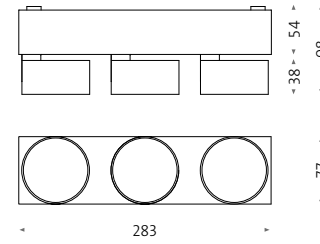


Mehr zu Farben  
 & Oberflächen  
 Seite 16  
*More about  
 colours & surfaces  
 Site 16*

wi4-ab-1e-as



wi4-ab-3e





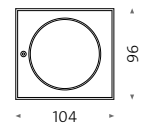
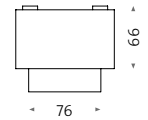
wittenberg wi4-ab-2e-hb; Wohnhaus F22, Gerlingen  
 wittenberg wi4-ab-2e-hb; Residential house F22, Gerlingen

Lichtplanung: candela gmbh, Foto: Zoëy Braun

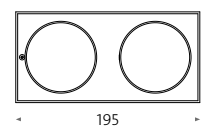
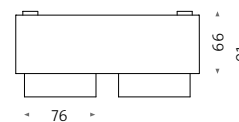
Rechteckiges Aluminiumgehäuse mit halbbündigem Lichtkopf  
 Rectangle aluminium housing with semi-flush light head

Aufbauleuchten Surface-mounted spotlights

**wi4-ab-1e-hb**



**wi4-ab-2e-hb**





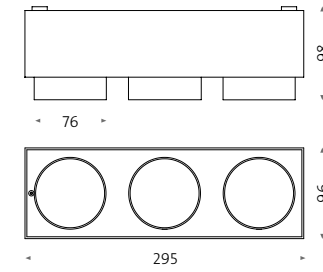
wittenberg wi4-ab-2e-hb; Büroräume Dentons Group, Düsseldorf  
wittenberg wi4-ab-2e-hb; Dentons Group offices, Düsseldorf

Foto: design international by Sascha Haag e.K.

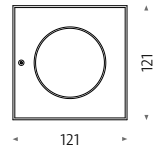
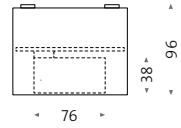
Rechteckiges Aluminiumgehäuse mit halbbündigem Lichtkopf  
Rectangle aluminium housing with semi-flush light head

Aufbauleuchten Surface-mounted spotlights

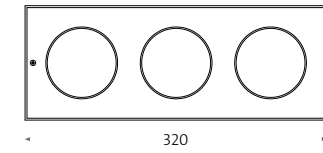
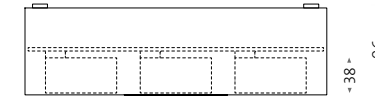
wi4-ab-3e-hb



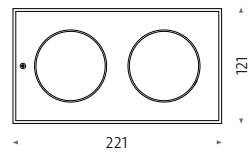
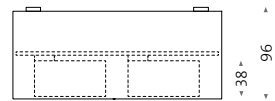
**wi4-ab-1e-kb**



**wi4-ab-3e-kb**

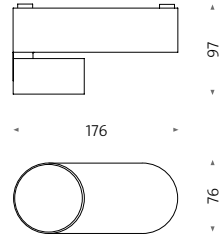


**wi4-ab-2e-kb**

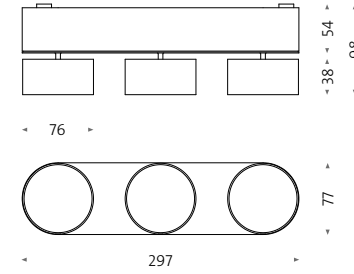


Mehr zu Farben  
& Oberflächen  
Seite 16  
*More about  
colours & surfaces  
Site 16*

**wi4-ab-1ov**



**wi4-ab-3ov**



**wi4-ab-2ov**

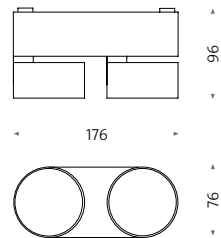


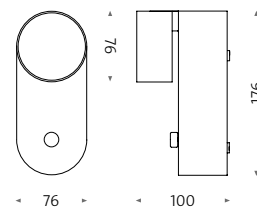


Foto: Leon Kopplow

Ovales Aluminiumgehäuse mit aufgesetztem Lichtkopf  
Oval aluminium housing with mounted light head

Aufbauleuchten Surface-mounted spotlights

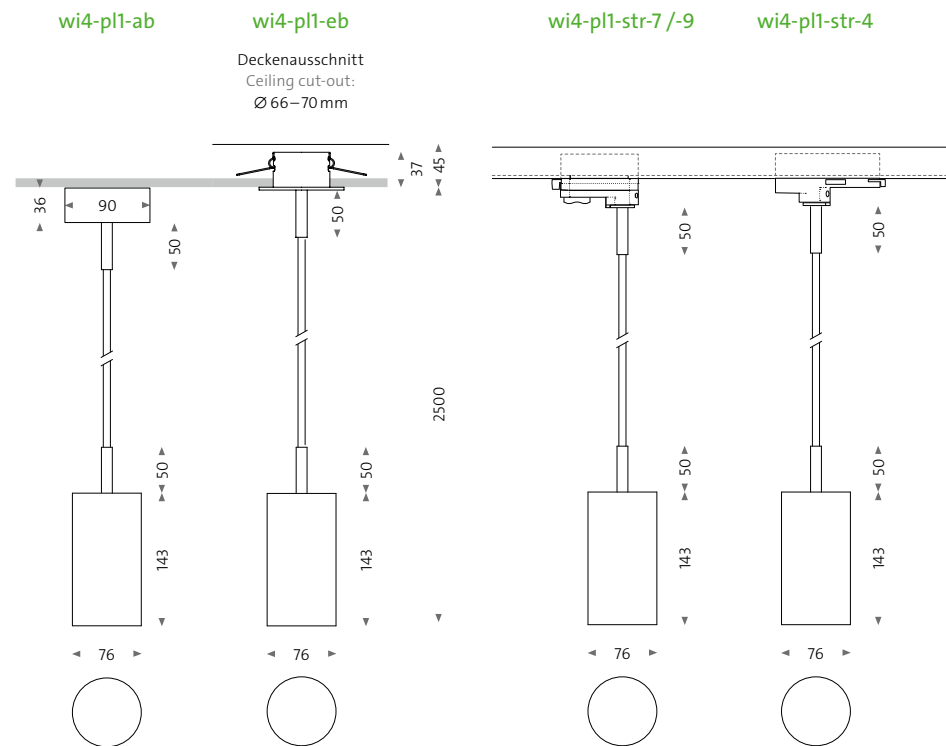
wi4-ab-1ov-d2w



Der Drehknopf am Gehäuse ermöglicht stufenlose, flackerfreie Warmton-Dimming. Diese kombiniert abnehmende Beleuchtungsintensität mit gradueller Farbtemperaturverschiebung.

A rotating knob on the housing permits continuous and flicker-free, warm-tone dimming. This light combines a reduction in illumination intensity with a gradual colour temperature shift.

wi4-pl-ab /-eb /-str



# Stromschienenstrahler *Contact track spotlights*

Haben Sie wechselnde Beleuchtungsanforderungen oder dekorieren oft um? Benötigen Sie eine ortsungebundene, hochflexible Lichtlösung? Für solche Fälle ist unser wittenberg 4.0 Stromschienenstrahler der richtige Partner. Sein Adapter erlaubt nicht nur flexibles Versetzen innerhalb einer Stromschiene, sondern verschwindet je nach Ausführung sogar vollständig in der Schienen-geometrie.

Unser Strahler verfügt wie unser Standard-Lichtkopf über die werkzeuglos wechselbare Linseneinheit und das umfangreiche Zubehör, das ihn zum idealen Museumsstrahler macht. Zusätzlich stehen verschiedene Dimmvarianten zur Auswahl – auf Wunsch auch mit Drehpotentiometer. Mit seinen minimalen Abmessungen und der reduzierten Formensprache ist unser wittenberg 4.0 Stromschienenstrahler ein elegantes, zeitloses Beleuchtungsinstrument, das auf zurückhaltende Weise effektvolle Akzente setzt.

*Do you have changing lighting requirements or often redecorate? Do you need a movable, highly flexible lighting solution? Our wittenberg 4.0 contact track spotlight is the right partner for such eventualities. Its adapter not only enables it to be flexibly deployed within a contact track, but it even disappears completely into the track geometry, depending on the model.*

*Like our standard light head, our spotlights have a lens unit that can be replaced tool-free and the extensive accessories that make it an ideal museum spotlight. In addition, various dimming modes are available – optionally including a rotary potentiometer. With its minimal dimensions and reduced design language, our wittenberg 4.0 contact track spotlight is an elegant, timeless lighting instrument that subtly creates impactful accents.*

Stromschienenstrahler, 350° dreh- und 90° schwenkbar  
mit integrierter Trafotechnik  
Contact track spotlight, 350° rotatable and 90° tiltable  
with integrated transformer technology

wi4-str

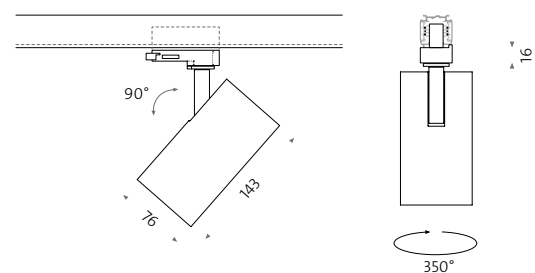


Mit 3-Phasen Powergear-Adaptivarianten  
With 3-Circuit adapters by Powergear

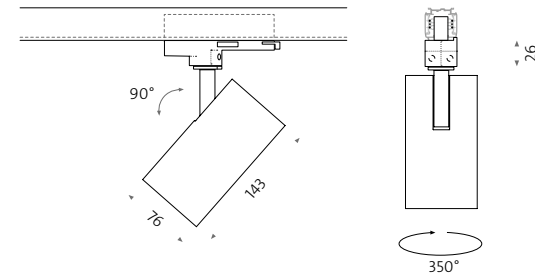


Optional: dimmbar über 1–10 V  
Drehpotentiometer am Aluminiumgehäuse  
Optional: dimmable over 1–10 V  
rotary potentiometer on the aluminium housing

wi4-str-2/-7/-9 (PRO-0222 Adapter)



wi4-str-4 (PRO-D680 Adapter)



Architekt: studio karhard®, Berlin, Fotos: Stefan Wolf Lucks

wittenberg wi4-str-eu; Brillen in Mitte, Berlin  
wittenberg wi4-str-eu; Brillen in Mitte, Berlin



Stromschienenstrahler, 355° – 360° dreh- und 90° schwenkbar  
 mit treiberintegriertem Adapter  
 Contact track spotlight, 355° – 360° rotatable and 90° tiltable  
 with driver-integrated adapter

Stromschienenstrahler Contact track spotlights

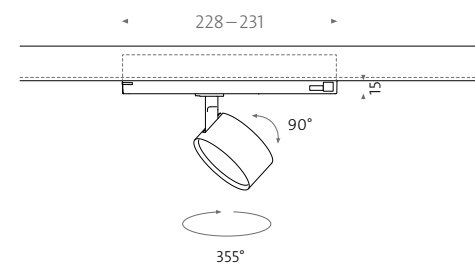
wi4-str2



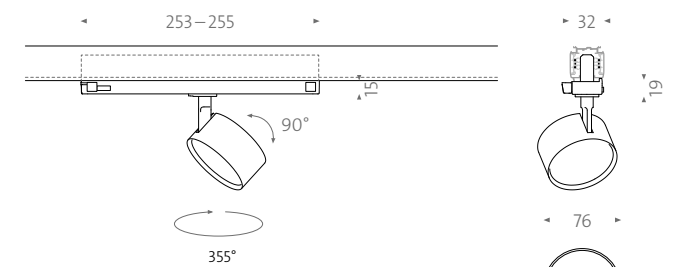
Mehr zu Farben  
 & Oberflächen  
 Seite 16  
*More about  
 colours & surfaces  
 Site 16*



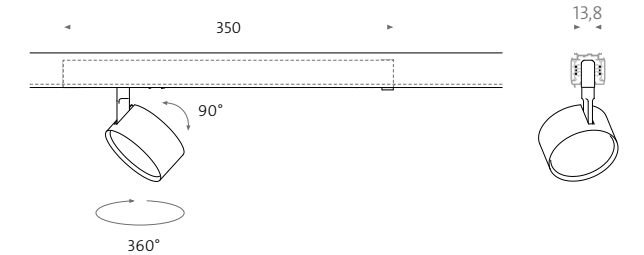
wi4-str2-1/-9 (Standard-TI-Adapter)



wi4-str2-4 (Standard-TI-Adapter)



wi4-str2-4-in (InviTrack Adapter)



# Betoneinbauleuchten

## *Recessed concrete spotlights*

Beton und Sichtbeton spielen zusammen mit anderen rauen, natürlichen Oberflächen bei der Gestaltung von Räumen eine immer größer werdende Rolle. Schon von Beginn an hat sich mawa der technologischen und ästhetischen Herausforderung gestellt, die auf den Millimeter exakt konstruierten Leuchtenkörper in gegossenen Beton einbauen zu können, der naturgemäß Maßtoleranzen unterliegt.

Diese Leuchten sind speziell für den Einbau in Betondecken entworfen. Es gibt sie mit bündigen und halbbündigen Lichtköpfen, mit und ohne überdeckendem Rand, in jedem Fall inklusive Konverter. Sie sind einfach zu revidieren durch leistungsstarke Magnethalterungen.

*Concrete and exposed concrete combined with other rough, natural surfaces are increasingly playing a significant role in room design. From the outset mawa has faced the technical and aesthetic challenge of installing lighting elements precisely designed to the millimetre in poured concrete that is by nature subject to dimensional tolerances.*

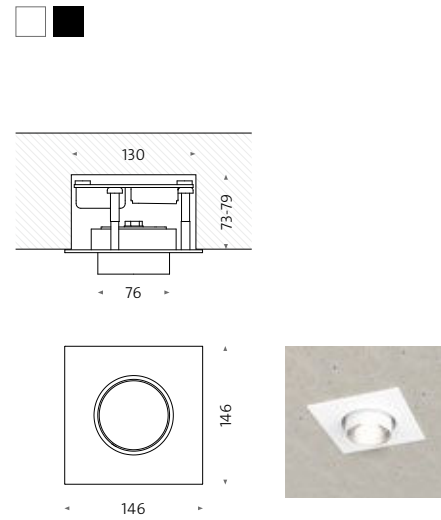
*These spotlights are specially designed for installation in concrete ceilings. They come with flush and semi-flush light heads, with or without an overlapping rim, always including a converter. They can be adjusted easily thanks to strong magnetic fixtures.*



Überdeckender Rand mit halbbündigem Lichtkopf  
 einfach zu revidieren durch leistungsstarke Magnethalterungen  
 Overlapping rim, semi-flush light head  
 easy to adjust with strong magnetic fixtures

**wi4-be-1e**

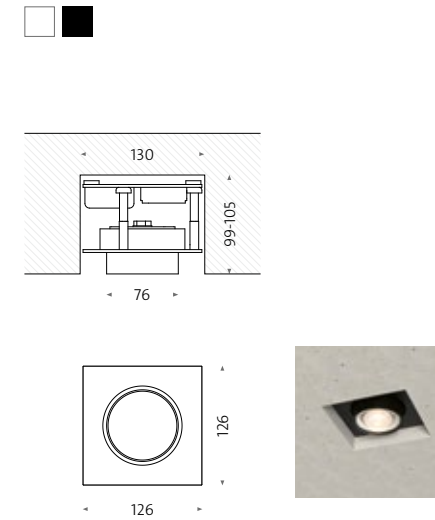
Schalungskörper\*: 130×130×79 mm  
 Shuttering unit\*: 130×130×79 mm



Randloses Aluminiumgehäuse mit deckenbündigem Lichtkopf  
 einfach zu revidieren durch leistungsstarke Magnethalterungen  
 Rimless aluminium housing, light head mounted flush with the ceiling  
 easy to adjust with strong magnetic fixtures

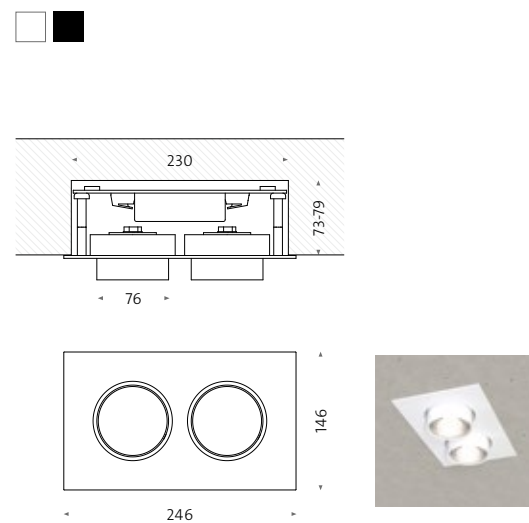
**wi4-be-1e-rl**

Schalungskörper\*: 130×130×105 mm  
 Shuttering unit\*: 130×130×105 mm



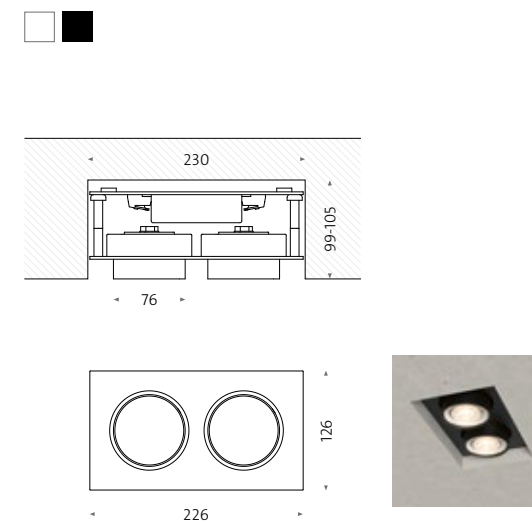
**wi4-be-2e**

Schalungskörper\*: 230×130×79 mm  
 Shuttering unit\*: 230×130×79 mm



**wi4-be-2e-rl**

Schalungskörper\*: 230×130×105 mm  
 Shuttering unit\*: 230×130×105 mm



\* ist separat zu bestellen (Tol. -0/+6 mm)  
 \* must be ordered separately (Tol. -0/+6 mm)

# Profile Profiles

wittenberg 4.0 im Profil – in jeder Hinsicht ein großer Auftritt.

Die geometrischen Möglichkeiten sind schier endlos, ob linear über Ihrem Konferenztisch, kreisrund als Kronleuchter in Ihrer Empfangshalle oder elliptisch, dem Stuck Ihrer Decke folgend.

Selbst die größten Dimensionen lassen sich mit unsichtbar verschraubten Segmenten erzielen.

Die Abmessungen unseres eigens entwickelten Strangpressprofils erlauben die Integration einer Vielzahl zusätzlicher Beleuchtungslösungen, wie lineare Up- und Downlights, Stromschieneneinsätze, Notlichtbausteine oder spezielle Sensoren. Sie ermöglichen es, nahezu jeder Beleuchtungsanforderung gerecht zu werden und geben Planenden wie Nutzenden den nötigen Spielraum zur Individualisierung. Setzen Sie Ihren Ideen keine Grenzen und sprechen Sie uns an.

*Profiles of wittenberg 4.0 – a great performance in every respect.*

*The geometric possibilities are almost limitless, whether in a linear style over your conference table, in a circular form as a candelabra in your reception hall or in an elliptical design, following the stucco moulding of your ceiling.*

*Even the largest dimensions can be achieved with invisibly bolted together segments.*

*The dimensions of our extruded section, developed in-house, enable the integration of numerous additional lighting solutions, such as linear uplights and downlights, track adapter modules, emergency lighting modules or special sensors. They enable virtually any lighting requirement to be met and give planners and users the necessary scope for individualisation. Set no limits to your ideas and reach out to us.*

**Profil als Pendelleuchte mit Segmentlängen bis zu 4.000 mm**  
 Linear profile crown light with segment length of up to 4,000 mm

**wi4-pr**

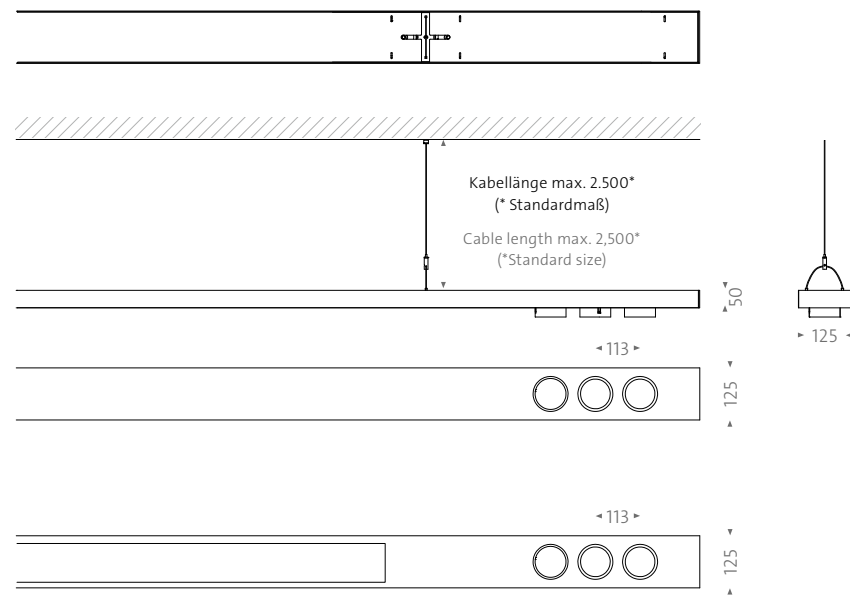
- Lichtkopfanordnung und -konfiguration je nach Bedarf
- Lineare LED-Module in diversen Ausführungen und Wattagen inkl. prismatischer oder satinierter Abdeckungen für direkt oder indirekt strahlende, diffuse Linearbeleuchtung
- Auch das Einbringen von Stromschienen, Notlichtmodulen oder Präsenzmeldern ist möglich.
- Transport und Montage erlauben Profil- oder Segmentlängen bis zu 4.000 mm mit Breiten von 125 mm. Segmente werden ohne sichtbare Schrauben miteinander verbunden.
- Winkelverbindungen sind ebenfalls möglich, sodass nahezu jede Formation denkbar ist.
- Die Abhängung erfolgt an Drahtseilen, deren Abstand sich nach Bestückung und baulichen Gegebenheiten richtet und immer individuell geplant wird.
- Das Aluminiumprofil wird pulverbeschichtet nach Standard RAL (andere Farben auf Anfrage möglich).

- Light head layout and configuration as required
- Linear LED modules in various versions and wattages, including prismatic or satin-finished coverings for direct or indirect diffuse linear lighting
- The installation of power tracks, emergency light modules or presence detectors is also possible.
- Transport and assembly enable section or segment lengths up to 4,000 mm with widths of 125 mm. Segments are connected without visible screws.
- Angular connectors are also possible, so almost any formation is conceivable.
- Suspension takes place on wire cables. The distance between them depends on the components and structural circumstances and is always planned individually.
- The aluminium section is powder-coated according to the RAL standard (other colours are possible on request).

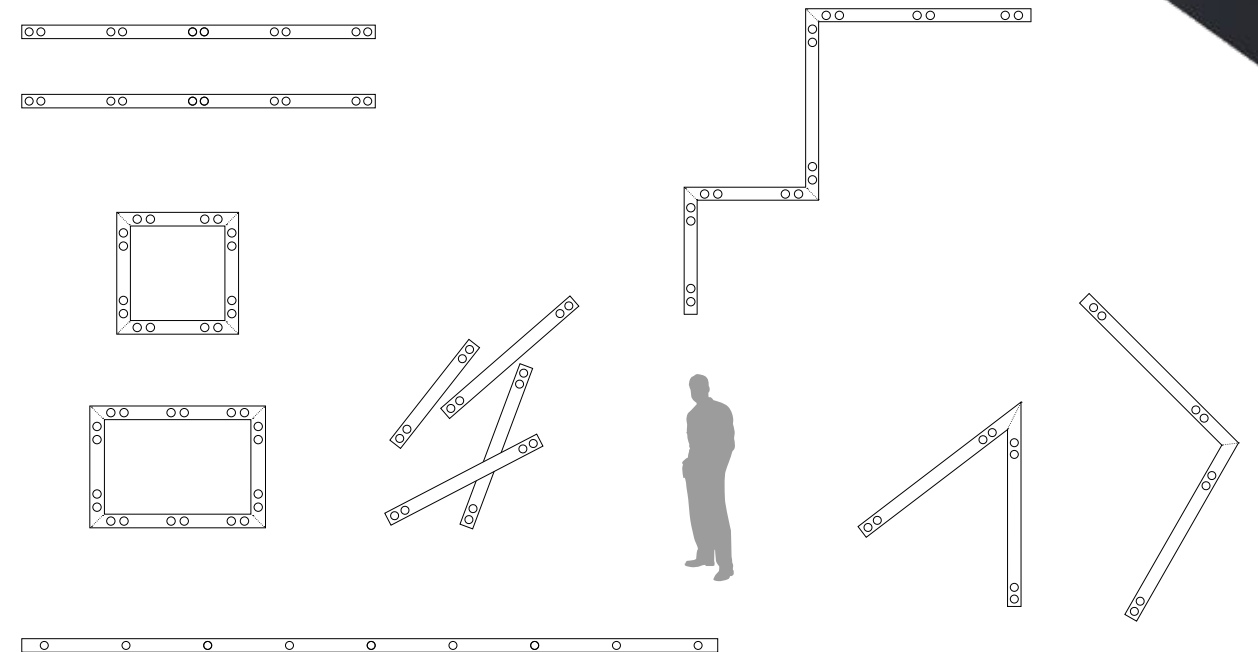
Ob 90°, 45° oder jeglicher Winkel, LED-Strahlerköpfe, Up- und Downlights, Stromschienen- und LED-Systeme, ein System für vielfältigste Ideen.  
 Whether at a 90°, 45° or any angle, LED spotlights, uplights and downlights, power track and LED systems— one system for a diverse range of ideas.



**Profil-Beispiellösung**  
 Profile sample solution



**Beispiele für individualisierte Profileuchten-Varianten und -Gruppen**  
 Examples of customised profile light variations and groupings



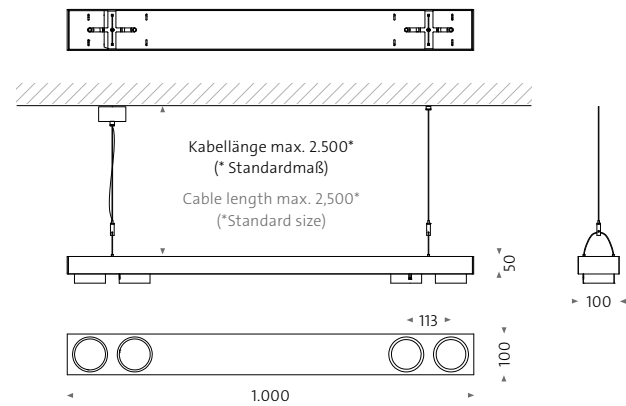
Schlankes Profil als Pendelleuchte mit 1.000 mm / 2.000 mm Länge  
 Slim linear profile pendant light with 1,000 mm / 2,000 mm length

**wi4-pr-100-k1/-k2**

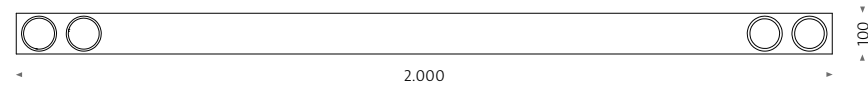
LED-Strahlerköpfe, Up- und Downlights, Stromschienen- und LED-Systeme, ein System für vielfältigste Ideen  
 LED spotlights, uplights and downlights, power track and LED systems—one system for a diverse range of ideas



wi4-pr-100-k1 (Länge 1.000 mm)  
 wi4-pr-100-k1 (length 1,000 mm)



wi4-pr-100-k2 (Länge 2.000 mm)  
 wi4-pr-100-k2 (length 2,000 mm)



Individuelle Längen und Varianten auf Anfrage  
 Custom lengths and variations available on request



Innenarchitektur: Jan Wichers Innenarchitektur, Hamburg, Foto: Nina Stuve

wittenberg wi-pr; Verwaltungsgebäude, Hessen  
 wittenberg wi-pr; Administration building, Hessen





wi4-pr-kr

- Lichtkopfanordnung und -konfiguration entsprechend den gezeigten Produktvorschlägen oder nach Kundenwunsch / individueller Projektkonfiguration
- Lineare LED-Module in diversen Ausführungen und Wattagen inkl. prismatischer oder satinierter Abdeckungen für direkt oder indirekt strahlende, diffuse Linearbeleuchtung
- Auch das Einbringen von Notlichtmodulen oder Präsenzmeldern ist möglich.
- Beschichtung, Transport und Montage erlauben einen unsegmentierten Außendurchmesser von bis zu 1,80 m. Segmente werden ohne sichtbare Schrauben miteinander verbunden.
- Eine elliptische Ausführung ist ebenfalls möglich.
- Die Abhängung erfolgt an Drahtseilen, deren Abstand sich nach Bestückung und baulichen Gegebenheiten richtet und immer individuell geplant wird.
- Das Aluminiumprofil wird pulverbeschichtet nach Standard RAL (andere Farben auf Anfrage möglich).

wi4-pr-kr



- Light head layout and configuration according to shown product proposals or according to customer requirements / individual project configuration
- Linear LED modules in various versions and wattages, including prismatic or satin-finished coverings for direct or indirect diffuse linear lighting
- Installation of emergency light modules or presence detectors is also possible.
- Coating, transport and assembly enable an unsegmented outer diameter of up to 1.80 m. Segments are connected without visible screws.
- An elliptical version is also possible.
- Suspension takes place on wire cables. The distance between them depends on the components and structural circumstances and is always planned individually.
- The aluminium section is powder-coated according to the RAL standard (other colours are possible on request).

Weitere Kronleuchtervarianten  
Additional crown light variations

wi4-pr-110-kr



wi4-pr-110-kr  
siehe Seite 98  
see page 98

wi4-pe-kr



wi4-pe-kr  
siehe Seite 110  
see page 110

**Profilkronleuchter**  
Profile crown lights

**wi4-pr-kr**

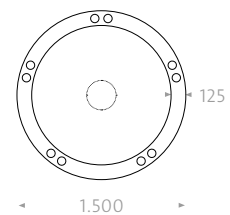
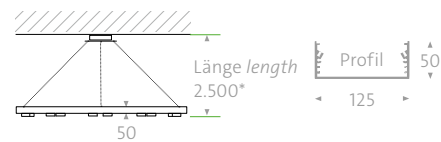
Rund, LED-Strahlerköpfe, Up- und Downlights, ein System für vielfältigste Ideen.

Round, LED spotlights, uplights and downlights, one system for a diverse range of ideas.



Größen nur exemplarisch! Wir arbeiten nach Kundenwunsch! Sizes are only exemplary! We work according to customer preferences!

**wi4-pr-kr-1500**



\* Standardmaß  
\*Standard size

Beispiellösung Uplight  
uplight sample solution

**Vorschläge für weitere Konfigurationen:**

*Suggestions for other configurations:*

- Ø 1.500 mm: 5 × 2 Lichtköpfe / 5 × Uplight
- Ø 2.000 mm: 5 × 2 Lichtköpfe / 5 × Uplight
- Ø 3.000 mm: 6 × 2 Lichtköpfe / 6 × Uplight
- Ø 3.500 mm: 6 × 2 Lichtköpfe / 6 × Uplight
- Ø 4.000 mm: 9 × 2 Lichtköpfe / 9 × Uplight
- Ø 5.500 mm: 9 × 2 Lichtköpfe / 9 × Uplight

weitere Strahlerköpfe auf Anfrage möglich  
more spotlight heads available upon request

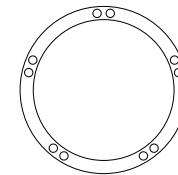


Foto: Philipp Obkircher

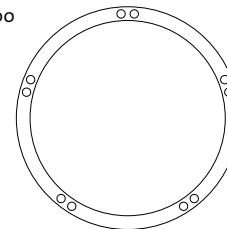
wittenberg wi4-pr-kr; Museum Burg Vischering, Lüdinghausen  
wittenberg wi4-pr-kr; Museum Castle Vischering, Lüdinghausen

Beispiele für individualisierte Kronleuchter-Varianten  
Examples of customised crown lights variations

wi4-pr-kr-1500

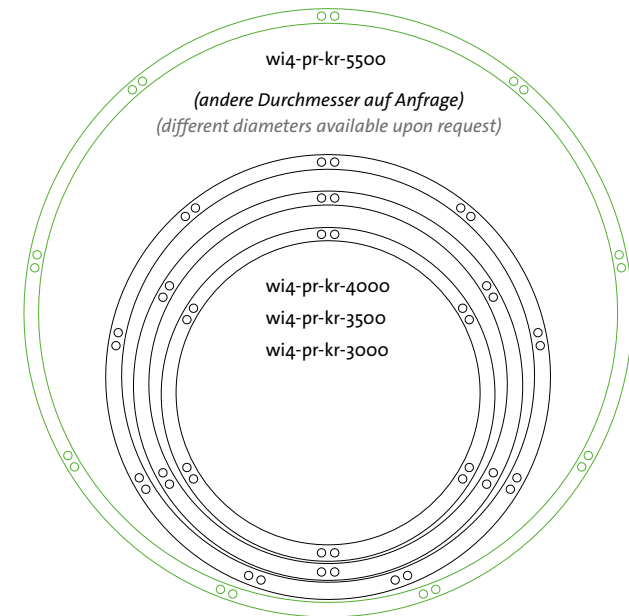


wi4-pr-kr-2000

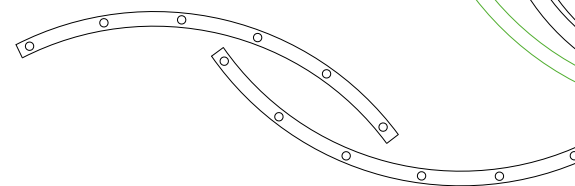
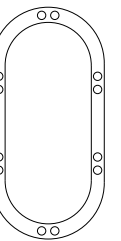


wi4-pr-kr-5500

(andere Durchmesser auf Anfrage)  
(different diameters available upon request)



wi4-pr-kr-4000  
wi4-pr-kr-3500  
wi4-pr-kr-3000



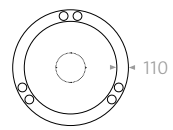
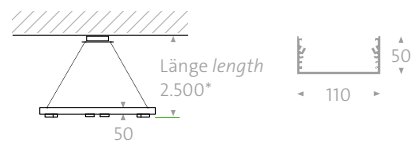
**wi4-pr-110-kr**

Rund, LED-Strahlerköpfe,  
Up- und Downlights, ein System für vielfältigste Ideen  
Round, LED spotlights, uplights and downlights,  
one system for a diverse range of ideas



Größen nur exemplarisch!  
Wir arbeiten nach Kundenwunsch!  
Sizes are only exemplary! We work according to customer preferences!

**wi4-pr-110-kr-1000**



1.000

\* Standardmaß

\* Standard size

Vorschläge für weitere Konfigurationen:

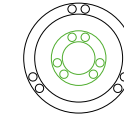
Suggestions for other configurations:

- Ø 500 mm: 3 × 2 Lichtköpfe
- Ø 1.000 mm: 3 × 2 Lichtköpfe / 3 × Uplight
- Ø 1.200 mm: 4 × 2 Lichtköpfe / 4 × Uplight
- Ø 1.500 mm: 5 × 2 Lichtköpfe / 5 × Uplight
- Ø 1.800 mm: 5 × 2 Lichtköpfe / 5 × Uplight

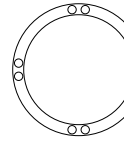
weitere Strahlerköpfe auf Anfrage möglich  
more spotlight heads available upon request

Beispiellösung Uplight  
uplight sample solution

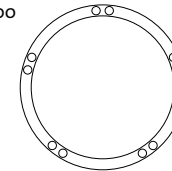
wi4-pr-110-kr-500  
wi4-pr-110-kr-1000



wi4-pr-110-kr-1200



wi4-pr-110-kr-1500



andere Durchmesser auf Anfrage  
different diameters available upon request

Beispiele für individualisierte  
Kronleuchter-Varianten  
Examples of customised crown  
lights variations

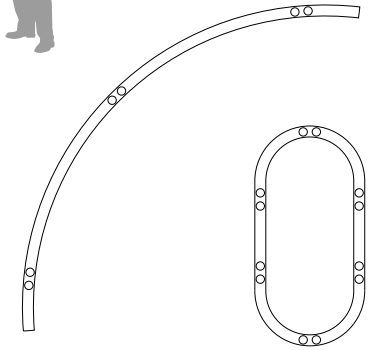




Foto: Orthopädisches Spital Speising, Wien / Anna Wandaller

links: wittenberg wi-pr-kr; Kirche St. Petri Kapelle, Brandenburg an der Havel  
rechts: wittenberg wi4-pr-kr; St. Josef Spitalskirche Speising, Wien  
left: wittenberg wi-pr-kr; Church of St. Petri Chapel, Brandenburg an der Havel  
right: wittenberg wi4-pr-kr; St. Josef Hospital Church Speising, Vienna









Kronleuchter 2-reihig  
2-row crown light

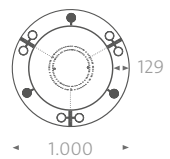
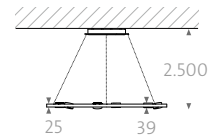
wi4-pe-kr

Gerade, rund, elliptisch, oval ... egal ... alles möglich.  
Whether you want straight, round, elliptical or oval ... everything is possible.



Größen nur exemplarisch!  
Wir arbeiten nach Kundenwunsch!  
Sizes are only exemplary! We work according to customer preferences!

wi4-pe-kr-1000



\* Standardmaß  
\* Standard size

Vorschläge für weitere Konfigurationen:

Suggestions for other configurations:

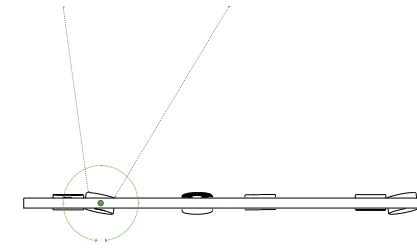
DL=Downlight / UL=Uplight

- Ø 500 mm: 3 × 2 DL
- Ø 700 mm: 3 × 2 DL
- Ø 1.000 mm: 3 × 2 DL / 3 × 1 UL
- Ø 1.200 mm: 3 × 2 DL / 3 × 1 UL
- Ø 1.400 mm: 4 × 2 DL / 4 × 1 UL
- Ø 1.500 mm: 8 × 2 DL
- Ø 1.600 mm: 4 × 2 DL / 4 × 1 UL
- Ø 2.000 mm: 5 × 2 DL / 5 × 1 UL

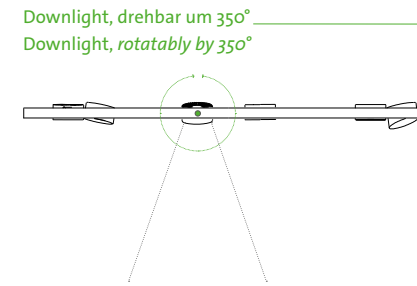
weitere Strahlerköpfe auf Anfrage möglich  
more spotlight heads available upon request



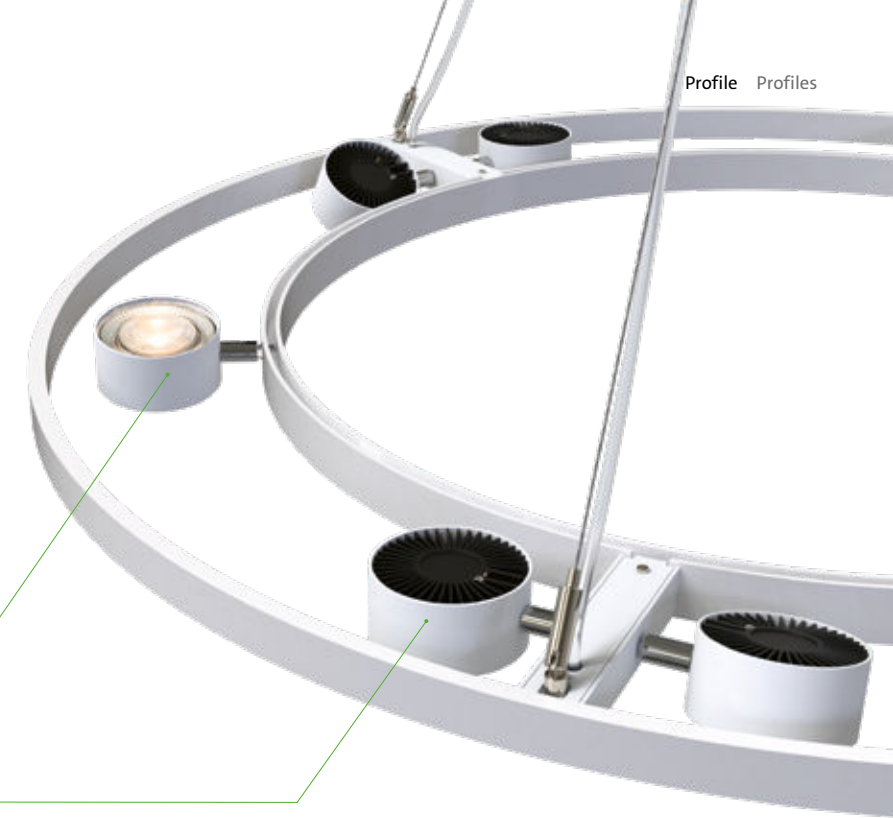
Beispiellösung zu Up- und Downlights  
eines Kronleuchters mit wi4-Lichtköpfen  
Sample solution of uplights and downlights  
of a crown light with wi4 light heads



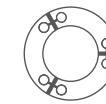
Uplight, drehbar um 350°  
Uplight, rotatably by 350°



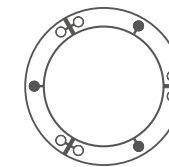
Downlight, drehbar um 350°  
Downlight, rotatably by 350°



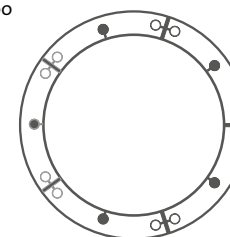
wi4-pe-kr-700



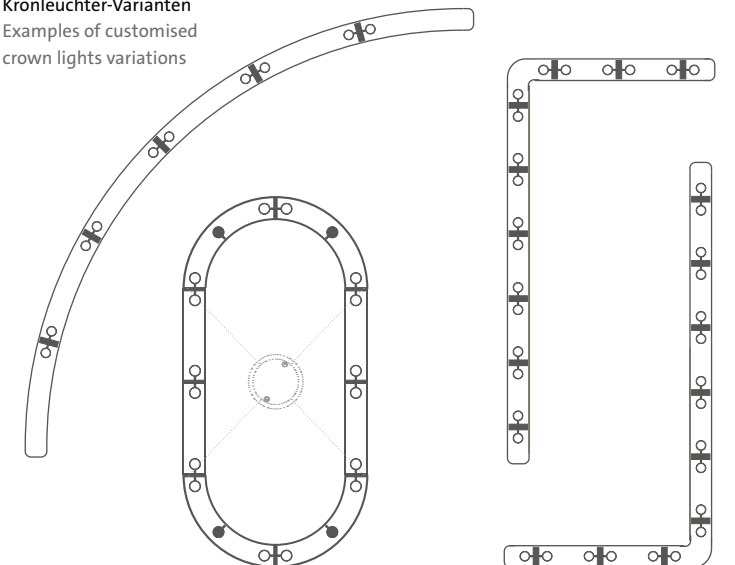
wi4-pe-kr-1200



wi4-pe-kr-2000



Beispiele für individualisierte  
Kronleuchter-Varianten  
Examples of customised  
crown lights variations



# Individuell gefertigte Leuchten

## *Customised luminaires*

Der Fantasie sind ja bekanntermaßen keine Grenzen gesetzt. Bei der Realisierung von Ideen ist der Rahmen ein wenig enger. Er liegt im technisch Machbaren und dem handwerklichen Geschick. Wir bei mawa haben uns auf die Fahnen geschrieben, uns nicht am Machbaren zu orientieren, sondern am Denkbaren.

Durch die Erfahrung mit besonderen, sehr speziellen Beleuchtungsaufgaben und unsere Leidenschaft dafür, gelingt es uns immer wieder aufs Neue, das vermeintlich Undenkbare in die Realität umzusetzen. Dabei arbeiten unsere Konstruierenden und Lichtplanenden eng mit den Projektverantwortlichen zusammen.

*Indeed, there are no boundaries to imagination. However, when it comes to realising ideas, there are limitations within the realms of technical feasibility and craftsmanship. At mawa, we pride ourselves not on what is merely achievable, but on what is conceivable.*

*Through experience with and a passion for particular, very specialised lighting assignments, we have always succeeded in making new, allegedly inconceivable concepts a reality. In doing so, our constructors and lighting planners work closely with the project managers.*



wittenberg 4.0 in Kombination mit Deckenfluter one piece; Herz-Jesu-Kirche, Berlin  
wittenberg 4.0 in combination with ceiling light one piece; Herz-Jesu-Kirche, Berlin

Foto: Stefan Wolf Lucke



Individuelle Anfertigung wittenberg 4.0  
Custom production wittenberg 4.0

Foto: Stefan Wolf Lucke



# Technische Informationen

## Technical information

### Ein Kopf – ein System

Weiterentwicklungen in den Bereichen Thermik, Lichtqualität und -quantität prägen die neue, nunmehr vierte Generation unseres multifunktionalen Lichtkopfes (Produktserie bauartgeprüft durch DEKRA). Er verfügt über maximierte Lichtausbeute bei gleichzeitig verbesserter Farbwiedergabe mit High CRI (Ra > 95 (typ. 98)). Es stehen verschiedene Abstrahlwinkel in Form von werkzeuglos wechselbaren Optiken zur Auswahl. Sie überzeugen durch ihre große Lichtaustrittsfläche, den hohen Wirkungsgrad und das Erzeugen weicher, homogener Lichtkegel. Zubehör wie Aufweitungsvorsätze, Shutter und Wabenraster erweitern zusätzlich die Bandbreite an Einsatzmöglichkeiten. Alle Leuchtenmodelle der Serie sind mittels entsprechender Konverter dimmbar. Die von uns empfohlenen Geräte mit Informationen zu Baugrößen, Dimmung und Preisen finden Sie auf unserer Webseite [mawa-design.de](http://mawa-design.de)

### Technische Informationen

Unsere Leuchten werden stetig weiterentwickelt und verbessert. Um Ihnen immer den aktuellen Stand der technischen Informationen bieten zu können, finden Sie diese nicht mehr in gedruckter Form, sondern digital auf unserer Webseite:

[www.mawa-design.de/wissen](http://www.mawa-design.de/wissen)



### One head – one system

Advances in the areas of thermal concepts, lighting quality and quantity are shaping the new, now fourth generation of our multi-functional light head (Product series type approved by DEKRA). It has maximised luminous efficiency and improved colour reproduction in High CRI (Ra > 95 (typ. 98)). Various beam angles are available in the form of tool-less interchangeable optics. Their large light-emitting surface, high degree of efficiency and the generation of soft, homogeneous light beams are impressive. Accessories such as light shaping diffusers, shutters, and honeycombs also broaden the range of applications. All lighting models in the series can be dimmed by using appropriate converters. You can find the devices that we recommend with information on sizes, dimming and prices on our website [mawa-design.de/en](http://mawa-design.de/en)

### Technical information

Our luminaires are continuously evolving and improving. To provide you with the most current technical information, you will no longer find it in printed form but digitally available on our website:

[www.mawa-design.de/en/knowledge](http://www.mawa-design.de/en/knowledge)





**Impressum *Imprint***

mawa design  
Licht- und Wohnideen GmbH

Member of the **PROLED GROUP**

Ebereschenring 12–13  
14554 Seddiner See

Gestaltung *Design*  
mawa

Reinzeichnung *Artwork*  
Selina Bauer

Lektorat *Proofreading*  
Kathrein Wolter

Druck *Print*  
KOPA, Kaunas

Technische Änderungen und Irrtümer  
vorbehalten.  
Subject to technical modification and error.

[www.mawa-design.de](http://www.mawa-design.de)

WEEE-Reg.-Nr. DE 945 963 57

Auflage *Edition*  
03/2024

mawa<sup>®</sup>

Made in Germany  
[mawa-design.de](http://mawa-design.de)